

ANNEXES

Concept de développement urbain :

- Liste du patrimoine communal

Concept des espaces verts :

- « Concept de mise en valeur des paysages et des espaces verts intra- et interurbains »
(feuilles A et B) : PG-9.2.3.b, cartes A et B

Immeubles dignes de protection communale

TERMINOLOGIE:

Communs= annexe accolée au corps de logis

Dépendance = annexe non attenante au logis

ID	Localité	Adresse	Nr cadastral (*)	Photographie	Occupation (**)	Remarques	Protection du bâti
Garnich							
GAR/B-01	Garnich	Rue des Sacrifiés, 1	203/4524		Bâtiment à habitation	Maison isolée	Corps de logis: Construction à conserver
GAR/B-02	Garnich	Rue des Sacrifiés, 2	244/1123		Bâtiment à habitation	Ancienne ferme isolée et rénovée. Rénovation non réalisée suivant la structure d'origine. Il manque du crépis sur le pourtour des ouvertures	Corps de logis, communs et dépendance: Constructions à conserver
GAR/B-03	Garnich	Rue des Sacrifiés, 5	206/4581		Bâtiment à habitation	Ancienne ferme isolée. Forme en L	Corps de logis et communs annexés: Constructions à conserver Commun indépendant: Alignement à conserver
GAR/B-04	Garnich	Rue des Sacrifiés, 7	206/1859		Bâtiment à habitation	Ancienne ferme isolée de 1812	Corps de logis et communs: Constructions à conserver
GAR/B-06	Garnich	Rue des Sacrifiés, 18	222/4726		Bâtiment à habitation	Maison mitoyenne avec annexe habitable, rénovée	Corps de logis (bâtiment principal): Construction à conserver Annexe latérale: Alignement à conserver
GAR/B-07	Garnich	Rue des Sacrifiés, 20	221/3859		Bâtiment à habitation	Ancienne ferme isolée entièrement rénovée	Corps de logis: Construction à conserver Communs: Gabarit à préserver
GAR/B-08	Garnich	Rue St Hubert, 5	212/4488		Bâtiment à habitation	Ferme isolée en activité, rénovée	Corps logis et communs à droite: Construction à conserver
GAR/B-09	Garnich	Rue St Hubert, 6	218		Bâtiment à habitation	Bâtiment communal isolé - Ecole précoce. Entièrement rénovée	Ensemble: Construction à conserver







ID	Localité	Adresse	Nr cadastral (*)	Photographie	Occupation (**)	Remarques	Protection du bâti
Garnich							
GAR/B-10	Garnich	Rue des Champs, 2	328/2025		Bâtiment à habitation, bâtiment agricole avec remise	Ancienne ferme mitoyenne	Ensemble: Construction à conserver
GAR/B-11	Garnich	Rue des Champs, 4	328/2025		Bâtiment à habitation, bâtiment agricole	Maison mitoyenne de 1871	Ensemble: Construction à conserver
GAR/B-12	Garnich	Rue de l'Ecole, 65	314/4533		Bâtiment à habitation	Maison accolée	Corps de logis: Construction à conserver Communs à gauche: Alignement à préserver
GAR/B-16	Garnich	Rue Gaessel, 5	225/4593		Bâtiment à habitation	Maison isolée de 1791	Corps de logis et communs: Construction à conserver
GAR/B-18	Garnich	Rue de l'Ecole, 60	294/3679		Bâtiment à habitation	Maison en bande	Corps de logis: Construction à conserver Communs: Alignement à préserver
GAR/B-23	Garnich	Rue de la Montée, 32	289/4461		Bâtiment à habitation	Ancienne ferme isolée	Ensemble: Construction à conserver
GAR/B-25	Garnich	Rue des 3 Cantons, 54	1706/4499		Bâtiment à habitation	Maison mitoyenne	Corps de logis: Gabarit à préserver

ID	Localité	Adresse	Nr cadastral (*)	Photographie	Occupation (**)	Remarques	Protection du bâti
Garnich							
GAR/B-26	Garnich	Rue des 3 Cantons, 55	1706/4592		Bâtiment à habitation	Bâtiment isolé. Activités de 1958	Ancien corps de logis: Gabarit à préserver
GAR/B-28	Garnich	Rue de l'Ecole, 15	139/4961		Bâtiment à habitation	Bâtiment communal isolé, rénové pour la nouvelle Mairie	Ensemble: Construction à conserver
GAR/B-29	Garnich	Rue de l'Ecole, 36	137/3966		Bâtiment à habitation	Maison accolée de 1914	Corps de logis: Construction à conserver
GAR/B-33	Garnich	Rue de l'Ecole, 28	130/4955		Bâtiment à habitation	Maison en bande	Gabarit à préserver
GAR/B-36	Garnich	Rue de l'Ecole, 20	125		Bâtiment à habitation	Ancienne ferme mitoyenne	Ensemble: Gabarit à préserver
GAR/B-37	Garnich	Rue de l'Ecole, 18	124/1986		Bâtiment à habitation	Ancienne ferme mitoyenne	Gabarit à préserver
GAR/B-38	Garnich	Rue de l'Ecole, 16	123/4763		Bâtiment à habitation	Ancienne ferme isolée	Corps de logis: Construction à conserver Communs : Gabarit à préserver
GAR/B-41	Garnich	Rue Nic Arend, 18	95/5144 95/5143		Bâtiment à habitation	Ferme isolée en activité	Corps de logis: Construction à conserver Communs en prolongation et dépendance en face: Gabarit à préserver
GAR/B-43	Garnich	Rue Nic Arend, 10	88		Bâtiment à habitation	Ancienne ferme isolée avec grange	Corps de logis et communs annexés: Constructions à conserver

ID	Localité	Adresse	Nr cadastral (*)	Photographie	Occupation (**)	Remarques	Protection du bâti
Garnich							
GAR/B-44	Garnich	Rue des 3 Cantons, 26	142/4388		Bâtiment à habitation	Maison isolée rénovée	Ensemble: Constructions à conserver
GAR/B-45	Garnich	Rue des 3 Cantons, 29	253/5134		Bâtiment à habitation	Maison en bande	Corps de logis ancien: Gabarit à préserver
GAR/B-46	Garnich	Rue des 3 Cantons, 27	252/5166		Bâtiment à habitation	Maison en bande	Corps de logis: Gabarit à préserver
GAR/B-48	Garnich	Rue Nic Arend, 1	167/4427		Bâtiment à habitation	Ancienne ferme	Corps de logis: Construction à conserver Communs: Gabarit à préserver
GAR/B-49	Garnich	Rue de Holzem, 10	69		Bâtiment à habitation	Ancienne petite ferme	Ensemble: construction à conserver
GAR/R-01	Garnich	Rue des Sacrifiés	207/3372		Bâtiment religieux	Chapelle privée	Petit patrimoine à conserver
GAR/R-02	Garnich	Rue St Hubert	215/5180		Bâtiment religieux	Eglise de Garnich	Construction à conserver
GAR/R-03	Garnich	Rue Gaessel, 5	225/4593		Bâtiment à habitation	Chapelle privée de 1971	Petit patrimoine à protéger
GAR/R-04	Garnich	Rue Nic Arend, 22	105/3579		Bâtiment à habitation	Chapelle privée	Petit patrimoine à conserver



ID	Localité	Adresse	Nr cadastral (*)	Photographie	Occupation (**)	Remarques	Protection du bâti
Garnich							
GAR/R-05	Garnich	Rue Nic Arend	93/5076		Bâtiment à habitation	Chapelle privée	Petit patrimoine à conserver
GAR/R-06	Garnich	Rue Nic Arend, 10	88		Bâtiment à habitation	chapelle privée adossée au bâtiment	Petit patrimoine à conserver
GAR/R-07	Garnich	Rue Nic Arend, 2	171/5048		Bâtiment à habitation	Chapelle privée	Petit patrimoine à conserver
GAR/C-01	Garnich	Rue St Hubert	215/5181		Bâtiment religieux	Calvaire	Petit patrimoine à conserver
GAR/C-02	Garnich	Rue St Hubert, 6 Presbytère	218		Bâtiment à habitation	Calvaire	Petit patrimoine à conserver
GAR/C-03	Garnich	Rue de Kahler	hors parcellaire		Pré	Calvaire	Petit patrimoine à protéger
GAR/C-04	Garnich	Rue Nic Arend	98/4965		Bâtiment agricole	Calvaire	Petit patrimoine à conserver
GAR/C-05	Garnich	Rue des Champs	328/2025		Bâtiment à habitation	Calvaire	Petit patrimoine à conserver

ID	Localité	Adresse	Nr cadastral (*)	Photographie	Occupation (**)	Remarques	Protection du bâti
Dahlem							
DAH/B-03	Dahlem	Rue des 3 Cantons, 35	259/999		Bâtiment à habitation	Ancienne ferme isolée de 1880 Façade arrière du 18ème siècle	Corps de logis: Construction à conserver
DAH/B-05	Dahlem	Rue des 3 Cantons, 12	306/1562		Bâtiment à habitation	Ancienne ferme	Corps de logis: Construction à conserver Communs: Gabarit à préserver
DAH/B-06	Dahlem	Rue de l'Ecole Ancienne école	287/1306		Bâtiment scolaire	Bâtiment isolé Ancienne école	Construction à conserver
DAH/B-07	Dahlem	Rue de l'Ecole, 8	291/1528		Bâtiment à habitation	Ancienne ferme isolée	Corps de logis et communs à gauche: Gabarit à préserver
DAH/B-08	Dahlem	Rue de l'Ecole, 14	243/1573		Bâtiment à habitation	Ancienne ferme isolée, rénovée et réaffectée de 1873	Ensemble: Gabarit à protéger
DAH/B-10	Dahlem	Rue de l'Ecole, 21	274/1601		Bâtiment à habitation	Ancienne ferme isolée	Corps de logis: Construction à conserver Communs: Gabarit à préserver
DAH/B-11	Dahlem	Rue de l'Ecole, 25	267/1552		Bâtiment à habitation	Ferme isolée en activité	Corps de logis: Construction à conserver Communs: Alignement à préserver
DAH/B-12	Dahlem	Rue de l'Eglise, 1	262/981		Bâtiment à habitation	Ancienne ferme isolée de 1785	Corps de logis : Gabarit à préserver Communs: Alignement avant et latéral
DAH/B-13	Dahlem	Rue de l'Eglise, 3	254/998		Bâtiment à habitation	Ancienne ferme isolée de 1787	Gabarit à préserver (sans communs le long rue) Alignement pour retour

ID	Localité	Adresse	Nr cadastral (*)	Photographie	Occupation (**)	Remarques	Protection du bâti
Dahlem							
DAH/B-14	Dahlem	Rue de Hivange, 19	14/206		Bâtiment à habitation		Corps de logis ancien: Construction à conserver Communs: Alignement à préserver
DAH/B-16	Dahlem	Rue de Hivange Wasserturm	/		/		Construction à conserver
DAH/R-01	Dahlem	Rue de l'Ecole	265		Bâtiment religieux	Chapelle	Construction à conserver
DAH/R-02	Dahlem	Rue de l'Ecole	287/1306		Bâtiment scolaire	Chapelle de 1733	Petit patrimoine à conserver
DAH/C-01	Dahlem	Rue de Hivange, 5	288/1092		Bâtiment à habitation	Calvaire sur terrain privé	Petit patrimoine à conserver
DAH/C-02	Dahlem	Um Weier	570/1240		Terre labourable	Calvaire	Petit patrimoine à conserver

ID	Localité	Adresse	Nr cadastral (*)	Photographie	Occupation (**)	Remarques	Protection du bâti
Hivange							
HIV/B-02	Hivange	Rue de Dahlem, 7	386/1713		Bâtiment à usage mixte	Ferme en activité isolée. Forme en U. Escalier 1/2 rond à l'entrée de la cave	2 corps de logis (sans jonction): Constructions à conserver Communs et jonction entre les 2 corps de logis: Gabarit à préserver
HIV/B-03	Hivange	Rue de Garnich, 31	390/1599		Bâtiment à habitation	Ancienne ferme isolée	Corps de logis et communs en prolongation à gauche: Gabarit à préserver
HIV/B-05	Hivange	Rue de Garnich, 14	400/1612		Bâtiment à habitation	Maison isolée rénovée	Gabarit à préserver
HIV/B-06	Hivange	Rue de Garnich, 21	532/1616		Bâtiment à habitation	Maison isolée	Corps de logis et communs: Construction à conserver
HIV/B-07	Hivange	Rue de Garnich, 8	527/1618		Bâtiment à habitation	Maison isolée rénovée	Ensemble: Construction à conserver
HIV/B-08a	Hivange	Rue de Garnich, 11	514/672		Bâtiment à habitation	Ferme mitoyenne en activité de 1931	Corps de logis et communs à gauche: Gabarit à préserver
HIV/B-08b	Hivange	Rue de Garnich, 13	517/674		Bâtiment à habitation	Maison isolée Ancienne école	Gabarit à préserver
HIV-B-09	Hivange	Rue de Garnich, 12	508/1632		Bâtiment à habitation	Ancienne ferme rénovée	Construction à conserver
HIV/B-10	Hivange	Rue de Garnich, 4	538/1646		Bâtiment agricole	Ancienne ferme mitoyenne	Corps de logis : Construction à conserver Communs : Gabarit à préserver

ID	Localité	Adresse	Nr cadastral (*)	Photographie	Occupation (**)	Remarques	Protection du bâti
Hivange							
HIV/B-11	Hivange	Rue de Garnich, 6	557/1644		Bâtiment à habitation	Maison en bande	Construction à conserver
HIV/B-12	Hivange	Rue des champs, 2	555/1727		Bâtiment à habitation	Ferme en activité en bande	Corps de logis: construction à conserver Communs: Gabarit à préserver
HIV/B-13	Hivange	Rue des champs, 4	552/508		Bâtiment à habitation	Maison en bande, ancienne ferme	Corps de logis: construction à conserver Communs: Gabarit à préserver à condition que l'arcade de la grange soit maintenue
HIV/B-14	Hivange	Rue des champs, 6	551/713		Bâtiment à habitation	Ferme en activité en bande	Corps de logis: Construction à conserver Communs à gauche: Alignement à préserver
HIV/B-16	Hivange	Rue de Kahler	315/820		Bâtiment à habitation	Maison isolée à l'abandon	Construction à conserver
HIV/B-17	Hivange	Rue de Kahler, 11	587/1732		Terre labourable	Ferme en activité isolée. Forme en U	Corps de logis: construction à conserver Communs longeant les CR: Alignement à préserver
HIV/B-18	Hivange	Rue de Kahler, 8	572/1678		Terre labourable	Ancienne ferme isolée	Gabarit à préserver
HIV/B-19	Hivange	Rue de Dahlem, 2	363/1464		Bâtiment à habitation, garage	Maison isolée	Gabarit à préserver
HIV/R-01	Hivange	Rue de Garnich	528/1734		Bâtiment religieux	Construction à conserver de 1952	Construction à conserver

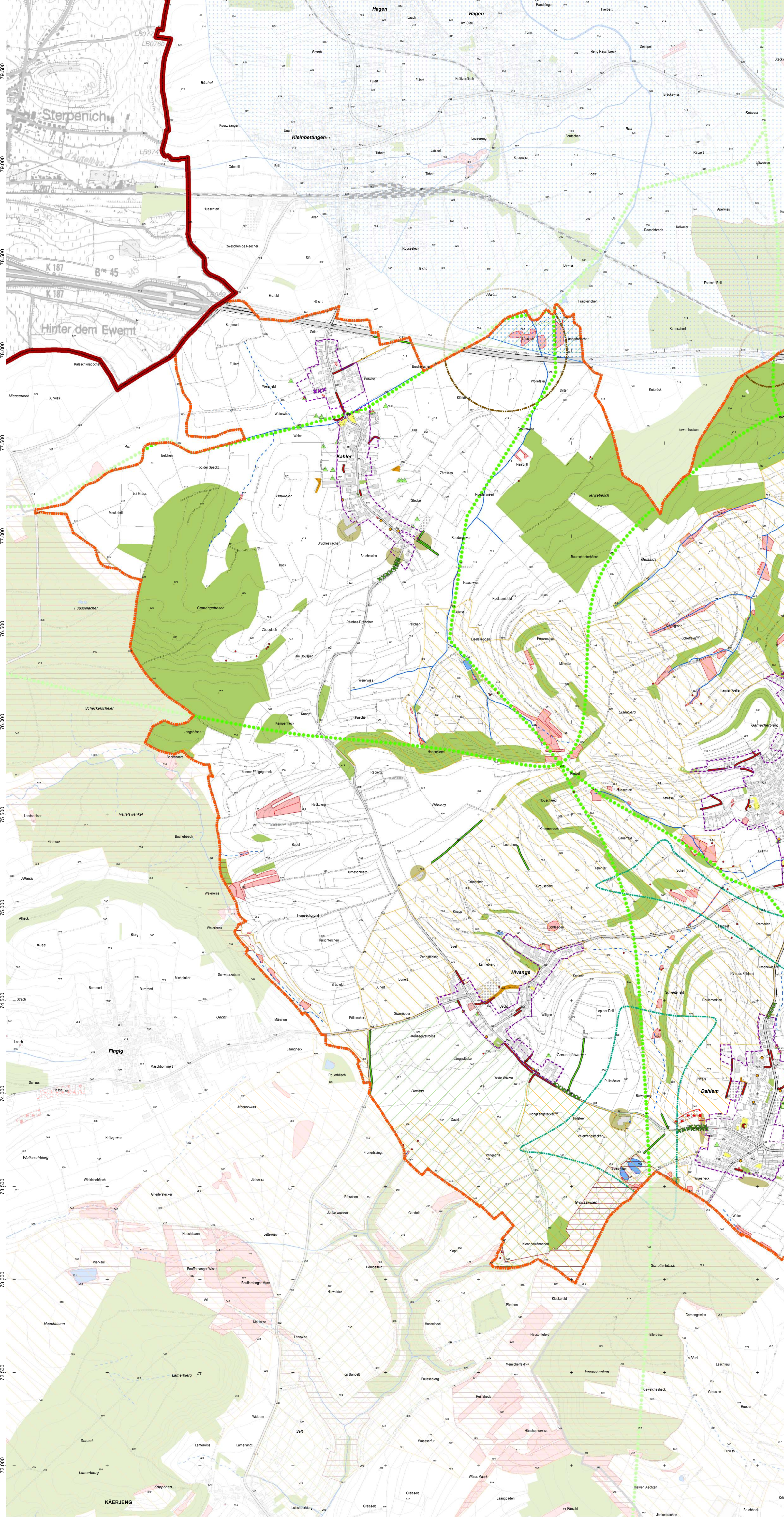
ID	Localité	Adresse	Nr cadastral (*)	Photographie	Occupation (**)	Remarques	Protection du bâti
Hivange							
HIV/C01-02	Hivange	Rue de Garnich	528/1735		Bâtiment scolaire	2 calvaires	Petit patrimoine à conserver
HIV/C-03	Hivange	Rue de Garnich	/		/	Calvaire	Petit patrimoine à conserver

ID	Localité	Adresse	Nr cadastral (*)	Photographie	Occupation (**)	Remarques	Protection du bâti
Kahler							
KAH/B-01	Kahler	Rue Principale, 15a	712/2070		Bâtiment agricole		Gabarit à préserver
KAH/B-02	Kahler	Rue Principale, 17	712/2069		Bâtiment à habitation	Ferme en activité isolée. Entité avec chapelle et calvaire	Corps de logis: Gabarit à préserver
KAH/B-03	Kahler	Rue Principale, 19	109/1028		Bâtiment à habitation	Maison mitoyenne	Construction à conserver
KAH/B-04	Kahler	Rue Principale, 21	109/211 109/2112		Bâtiment à habitation	Maison mitoyenne	Construction à conserver
KAH/B-05	Kahler	Rue Principale, 25	109/1639		Bâtiment à habitation	Bâtiment isolé Logement + activité	Corps de logis et communs à droite: Gabarit à préserver Annexe à gauche: Alignement à préserver
KAH/B-06	Kahler	Rue Principale, 20	64/846		Monument classé Bâtiment à habitation, bâtiment artisanal ou industriel	Ferme en activité isolée	Ensemble: Construction à conserver
KAH/B-07	Kahler	Rue Principale, 31	67/848		Bâtiment à habitation	Ferme en activité isolée	Corps de logis et communs à gauche: Construction à conserver Communs à droite: Alignement à préserver
KAH/B-08	Kahler	Rue Principale, 26	59/843		Bâtiment à habitation	Maison mitoyenne	Corps de logis: Construction à conserver Communs à droite: Gabarit à préserver
KAH/B-09A	Kahler	Rue Principale, 28	55/1633		Bâtiment à habitation	Maison mitoyenne	Corps de logis: Gabarit à préserver Commun accolé: Alignement à préserver

ID	Localité	Adresse	Nr cadastral (*)	Photographie	Occupation (**)	Remarques	Protection du bâti
Kahler							
KAH/B-10	Kahler	Rue Principale, 33	68/1963		Bâtiment à habitation	Maison en bande	Gabarit à préserver
KAH/B-12	Kahler	Rue Principale, 30	54/1632		Bâtiment à habitation	Ancienne ferme isolée	Corps de logis: Gabarit à préserver Communs: Alignement à préserver
KAH/B-13	Kahler	Rue Principale, 39	72/1021		Bâtiment à habitation	Maison isolée Ancien presbytère	Corps de logis (sans communs): Construction à conserver
KAH/B-15	Kahler	Rue Principale, 41	32/2086		Bâtiment à habitation, bâtiment public	Bâtiment isolé Salle des fêtes Maison des jeunes Pompiers Ancienne école	Construction à conserver
KAH/B-16	Kahler	Rue Principale, 40	30/1947		Bâtiment à habitation	Maison mitoyenne	Corps de logis: Construction à conserver
KAH/B-18	Kahler	Rue Principale, 46	29/1539		Bâtiment à habitation	Maison isolée	Ensemble: Construction à conserver
KAH/B-19	Kahler	Rue Principale, 43	79/1120		Bâtiment à habitation	Ancienne ferme mitoyenne	Corps de logis: Construction à conserver Communs: alignement à préserver
KAH/B-21	Kahler	Rue Principale, 47	83/12049		Bâtiment à habitation	Maison en bande	Corps de logis (sans communs latéral): Gabarit à préserver
KAH/B-23	Kahler	Rue Principale, 54	24/679		Bâtiment à habitation	Maison isolée	Construction à conserver

ID	Localité	Adresse	Nr cadastral (*)	Photographie	Occupation (**)	Remarques	Protection du bâti
Kahler							
KAH/B-24	Kahler	Rue des Champs, 5	12/1640		Bâtiment à habitation	Maison en bande	Construction à conserver
KAH/B-25	Kahler	Rue Principale, 55	765/564		Bâtiment à habitation	Ancienne ferme en U "Wasserburg"	Ensemble formant U (sans annexes garages); Gabarit à préserver
KAH/B-26	Kahler	Aerelerwee, 1	763/1878		Bâtiment à habitation	Maison isolée Ancienne gare Valeur historique	Construction à conserver
KAH/B-27	Kahler	Rue Principale, 65	763/1872		Bâtiment à habitation	Maison mitoyenne	Gabarit à conserver Alignement pour garage
KAH/R-01	Kahler	Rue Principale, 17	712/2069		Bâtiment à habitation	Chapelle privée	Petit patrimoine à conserver
KAH/R-02	Kahler	Rue Principale	74/1022		Bâtiment religieux	Eglise de Kahler	Construction à conserver
KAH/R-03	Kahler	Rue Principale, 36	33/1620		Bâtiment religieux	Chapelle privée	Petit patrimoine à conserver
KAH/C-01	Kahler	Rue Principale	/		/	Calvaire	Petit patrimoine à conserver
KAH/C-02	Kahler	Rue Principale, 17	712/2069		Bâtiment à habitation	Calvaire	Petit patrimoine à conserver

(*) Administration du cadastre et de la topographie : PCN 2018



Zone habitats (ZSC)

Zone oiseaux (ZPS)

Zone protégée d'intérêt national déclarée

Zone proposée en vue d'un classement en tant que zone de protection d'intérêt national

Biotope surfacique - Forêt

Biotope surfacique - Milieu ouvert

Vergers

Biotope linéaire - Milieu ouvert

Biotope ponctuel - Milieu ouvert

Zone de protection d'eau potable provisoire

Zone d'intérêt écologique à protéger (proposition)

Vergers à restaurer/compléter

Rangée d'arbres fruitiers à créer

Alignement d'arbres à créer

Haie à créer

Couloir écologique

Optimisation couloirs écologiques

Maintien coupure verte

Optimisation transition vers zone verte

Forêt

Cours d'eau permanent

Cours d'eau temporaire

Arbres solitaires remarquables

Structure à maintenir

Espace public

Frontière nationale

Limite communale

Périmètre d'agglomération

Modification proposée

Fond topographique: BD-L-TC: © Origine Administration du Cadastre et de la Topographie (2015).

ZSC: © Origine Ministère de l'Environnement, du Climat et du Développement durable (2019).

Données 'Zone protégée d'intérêt national': © Origine Ministère de l'Environnement, du Climat et du Développement durable (2018).

ZPS: © Origine Ministère de l'Environnement, du Climat et du Développement durable (2016).

Données 'Zone protégée d'intérêt national': © Origine Ministère de l'Environnement, du Climat et du Développement durable (2019).

Cadastre des biotopes (en zone verte): © Origine Ministère de l'Environnement, du Climat et du Développement durable (2017).

Cadastre des biotopes (hors zone verte): Réalisée par EFOR-ERSA (2009, 2019) pour la Commune de Garnich.- © Origine Commune de Garnich (2019).

Cartographie phytosociologique des végétations forestières du Grand-Duché de Luxembourg: Réalisée par EFOR pour Ministère de l'Environnement, Administration des Eaux et Forêts (1992-2002).

Données 'Zones de protection d'eau potable provisoires': © Origine Administration de la Gestion de l'Eau (2016).

Droits réservés à l'Etat du Grand-Duché de Luxembourg. Copie et reproduction interdites.

Commune de Garnich

Etude préparatoire

Révision du plan d'aménagement général de Garnich

Evaluation de la situation projetée

Partie Graphique

Concept de mise en valeur des paysages

et des espaces verts interurbains

Plan N° PG-9.2.3.b

1:10.000

0 250 500 750 1.000 1.250 m

efor.ersa

ingénieurs-consultants

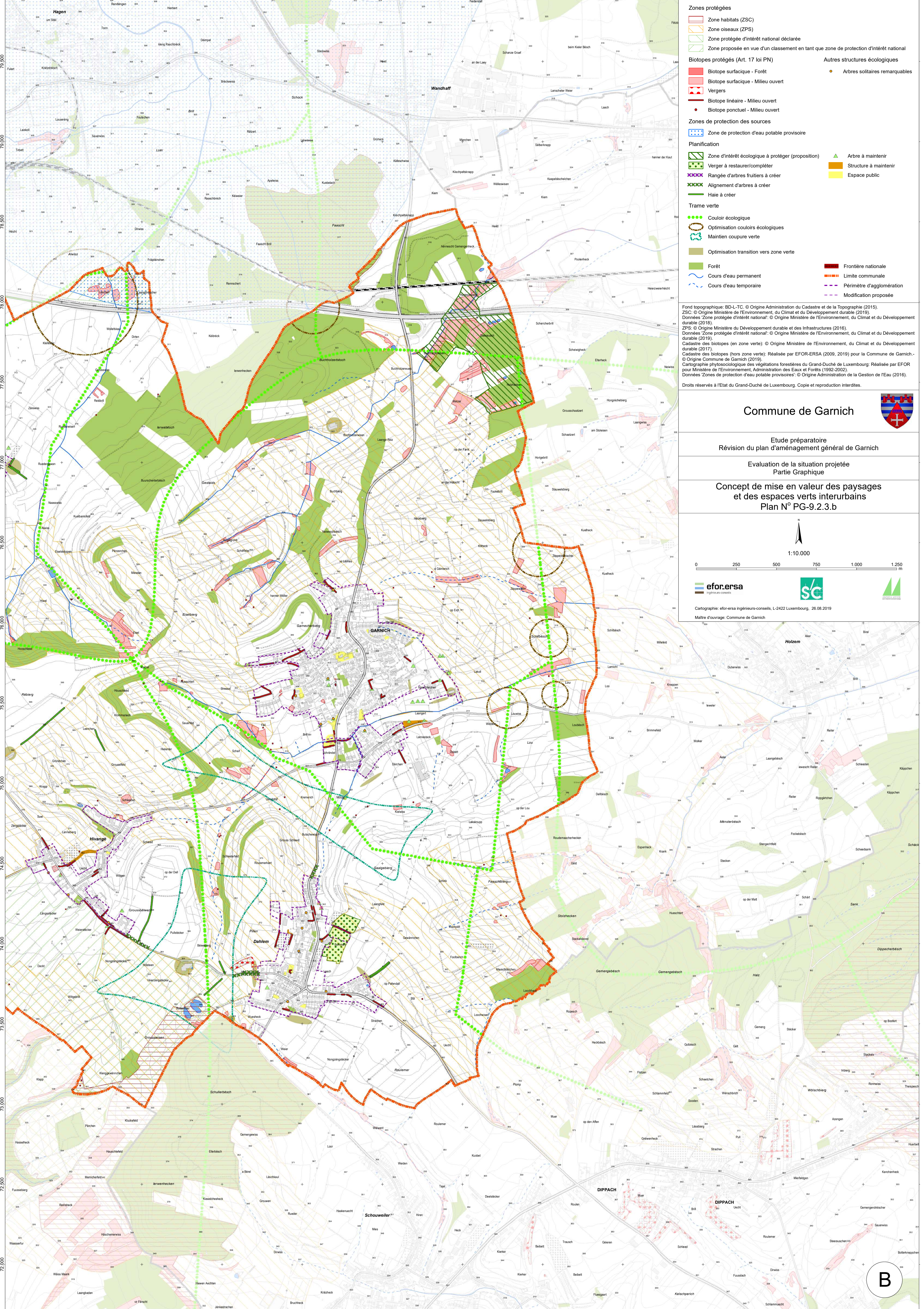
sc

services communales

Cartographie: efor-ersa ingénieurs-consultants, L-2422 Luxembourg, 26.08.2019

Maitre d'ouvrage: Commune de Garnich

A



Zone habitats (ZSC)

Zone oiseaux (ZPS)

Zone protégée d'intérêt national déclarée

Zone proposée en vue d'un classement en tant que zone de protection d'intérêt national

Biotope surfacique - Forêt

Biotope surfacique - Milieu ouvert

Vergers

Biotope linéaire - Milieu ouvert

Biotope ponctuel - Milieu ouvert

Zone de protection des sources

Zone de protection d'eau potable provisoire

Planification

Zone d'intérêt écologique à protéger (proposition)

Vergers à restaurer/compléter

Rangée d'arbres fruitiers à créer

Alignement d'arbres à créer

Haie à créer

Trame verte

Couloir écologique

Optimisation couloirs écologiques

Maintien coupure verte

Optimisation transition vers zone verte

Forêt

Cours d'eau permanent

Cours d'eau temporaire

Autres structures écologiques

Arbres solitaires remarquables

Arbre à maintenir

Structure à maintenir

Espace public

Frontière nationale

Limite communale

Périmètre d'agglomération

Modification proposée

Fond topographique: BD-L-TC: © Origine Administration du Cadastre et de la Topographie (2015).
ZSC: © Origine Ministère de l'Environnement, du Climat et du Développement durable (2019).
Données 'Zone protégée d'intérêt national': © Origine Ministère de l'Environnement, du Climat et du Développement durable (2018).
ZPS: © Origine Ministère de l'Environnement durable et des Infrastructures (2016).
Données 'Zone protégée d'intérêt national': © Origine Ministère de l'Environnement, du Climat et du Développement durable (2019).
Cadastre des biotopes (hors zone verte): Réalisée par EFOR-ERSA (2009, 2019) pour la Commune de Garnich.-
© Origine Commune de Garnich (2019).
Cartographie phytosociologique des végétations forestières du Grand-Duché de Luxembourg: Réalisée par EFOR pour Ministère de l'Environnement, Administration des Eaux et Forêts (1992-2002).
Données 'Zones de protection d'eau potable provisoires': © Origine Administration de la Gestion de l'Eau (2016).
Droits réservés à l'Etat du Grand-Duché de Luxembourg. Copie et reproduction interdites.

Commune de Garnich

Etude préparatoire
Révision du plan d'aménagement général de Garnich

Evaluation de la situation projetée
Partie Graphique

Concept de mise en valeur des paysages
et des espaces verts interurbains
Plan N° PG-9.2.3.b

N

1:10.000

0

250

500

750

1.000

1.250

m

efor.ersa

ingénieurs-conseils

sc

commune de garnich

Cartographie: efor-ersa ingénieurs-conseils, L-2422 Luxembourg, 26.08.2019

Maître d'ouvrage: Commune de Garnich

B