

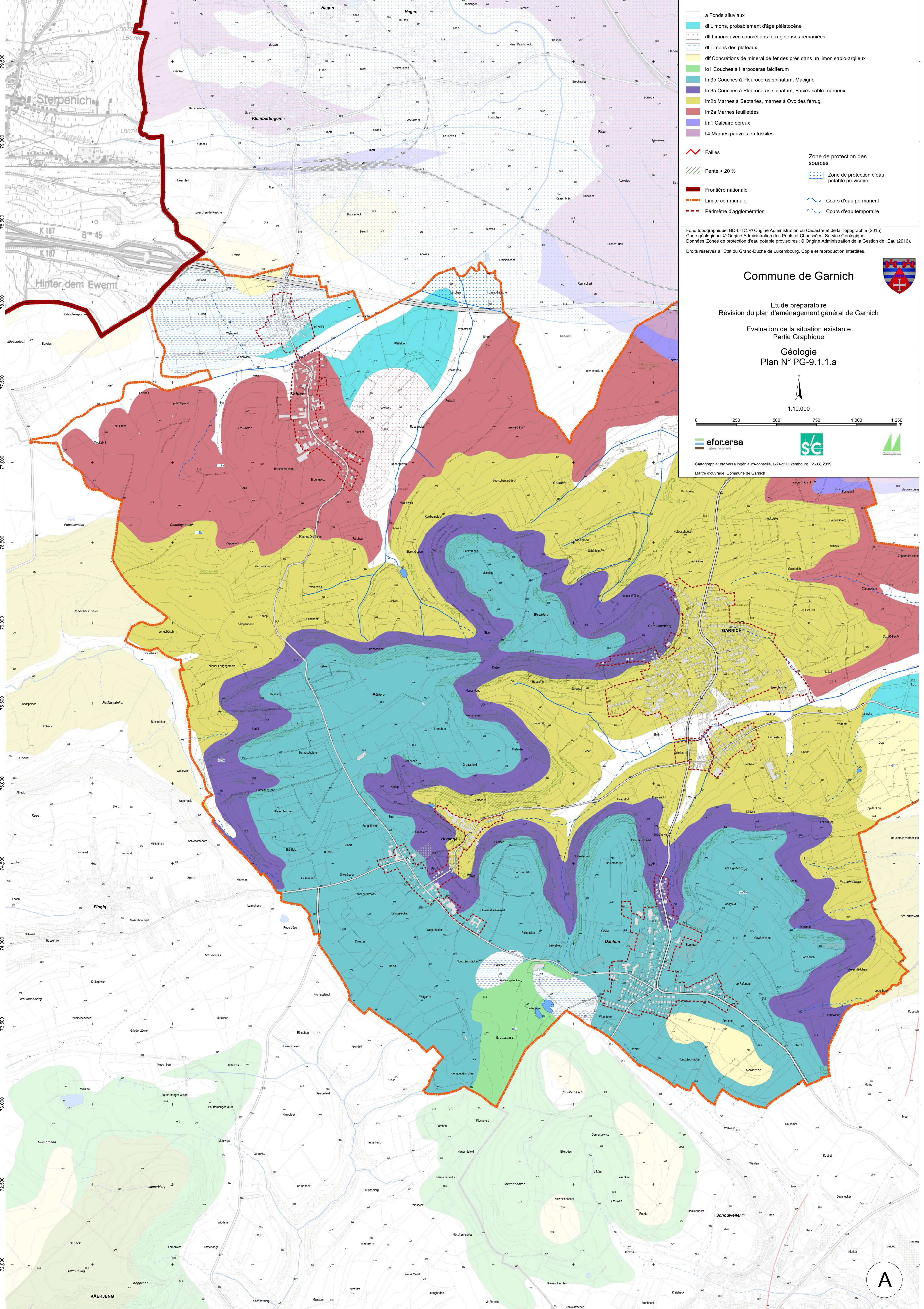
ANNEXES

1.9. Environnement naturel et humain

- | | |
|--------------------------------------------------|------------|
| - « Géologie » | PG-9.1.1.a |
| - « Pédologie » | PG-9.1.1.b |
| - « Pentes et expositions » | PG-9.1.2.a |
| - « Orohydrographie » | PG-9.1.2.b |
| - « Zones de protection et biotopes protégés » | PG-9.2.3.a |
| - « Cadastre des sites potentiellement pollués » | PG-9.5.5 |

1.10. Plans et projets réglementaires et non réglementaires

- | | |
|---------------------------------------|-----------|
| - PAG en vigueur, localité de Garnich | PG-10-GAR |
| - PAG en vigueur, localité de Dahlem | PG-10-DAH |
| - PAG en vigueur, localité de Kahler | PG-10-KAH |
| - PAG en vigueur, localité de Hivange | PG-10-HIV |



a Fonds alluviaux

d1 Limons, probablement d'âge pléistocène

d2f Limons avec concrétions ferrugineuses remaniées

d1 Limons des plateaux

d2f Concrétions de minéral de fer des prés dans un limon sablo-argileux

Io1 Couches à Harpoceras falciferum

Im3b Couches à Pleuroceras spinatum, Macigno

Im3a Couches à Pleuroceras spinatum, Faciès sablo-marneux

Im2b Marnes à Septaries, marnes à Ovides ferrug.

Im2a Marnes feuilletées

Im1 Calcaire ocreux

Im4 Marnes pauvres en fossiles

Failles

Pente > 20 %

Frontière nationale

Limite communale

Périmètre d'agglomération

Zone de protection des sources

Zone de protection d'eau potable provisoire

Cours d'eau permanent

Cours d'eau temporaire

Fond topographique: BD-L-TC. © Origine Administration du Cadastre et de la Topographie (2015).
Carte géologique: © Origine Administration des Ponts et Chaussées, Service Géologique.
Données "Zones de protection d'eau potable provisoires": © Origine Administration de la Gestion de l'Eau (2016).
Droits réservés à l'Etat du Grand-Duché de Luxembourg. Copie et reproduction interdites.

Commune de Garnich

Etude préparatoire

Révision du plan d'aménagement général de Garnich

Evaluation de la situation existante

Partie Graphique

Géologie

Plan N° PG-9.1.1.a

0

250

500

750

1.000

1.250

m

1:10.000

efor.ersa

Ingénieurs-consultants

sc

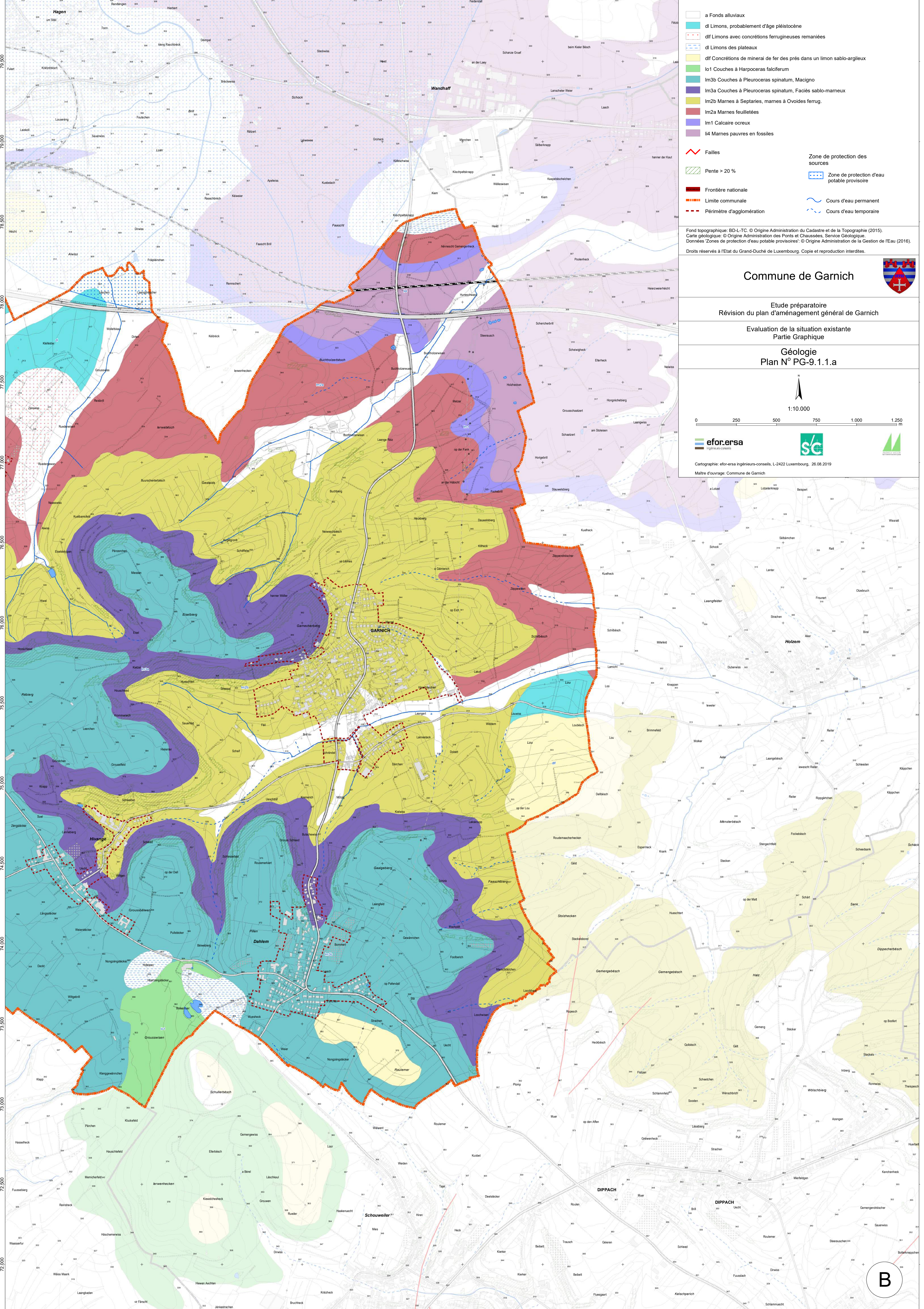
Service Commun

Service Commun

Cartographie: efor-ersa ingénieurs-consultants, L-2422 Luxembourg, 26.08.2019

Maitre d'ouvrage: Commune de Garnich

A



- a Fonds alluviaux

dl Limons, probablement d'âge pléistocène

dIf Limons avec concrétions ferrugineuses remaniées

dl Limons des plateaux

dIf Concrétions de minéral de fer des prés dans un limon sablo-argileux

Io1 Couches à Harpoceras faliciferum

Im3a Couches à Pleuroceras spinatum, Macigno

Im3a Couches à Pleuroceras spinatum, Faciès sablo-marneux

Im2b Marnes à Septaries, marnes à Ovoides ferrug.

Im2a Marnes feuilletées

Im1 Calcaire creux

li4 Marnes pauvres en fossiles

Failles

Pente > 20 %

Frontière nationale

Limite communale

Périmètre d'agglomération

Zone de protection des sources

Zone de protection d'eau potable provisoire

Cours d'eau permanent

Cours d'eau temporaire
- Fond topographique: BD-L-TC. © Origine Administration du Cadastre et de la Topographie (2015).
Carte géologique: © Origine Administration des Ponts et Chaussées, Service Géologique.
Données "Zones de protection d'eau potable provisoires": © Origine Administration de la Gestion de l'Eau (2016).
Droits réservés à l'Etat du Grand-Duché de Luxembourg. Copie et reproduction interdites.
- Commune de Garnich
- Etude préparatoire
Révision du plan d'aménagement général de Garnich
- Evaluation de la situation existante
Partie Graphique
- Géologie

Plan N° PG-9.1.1.a

1:10.000

02505007501.0001.250

m

efor.ersa

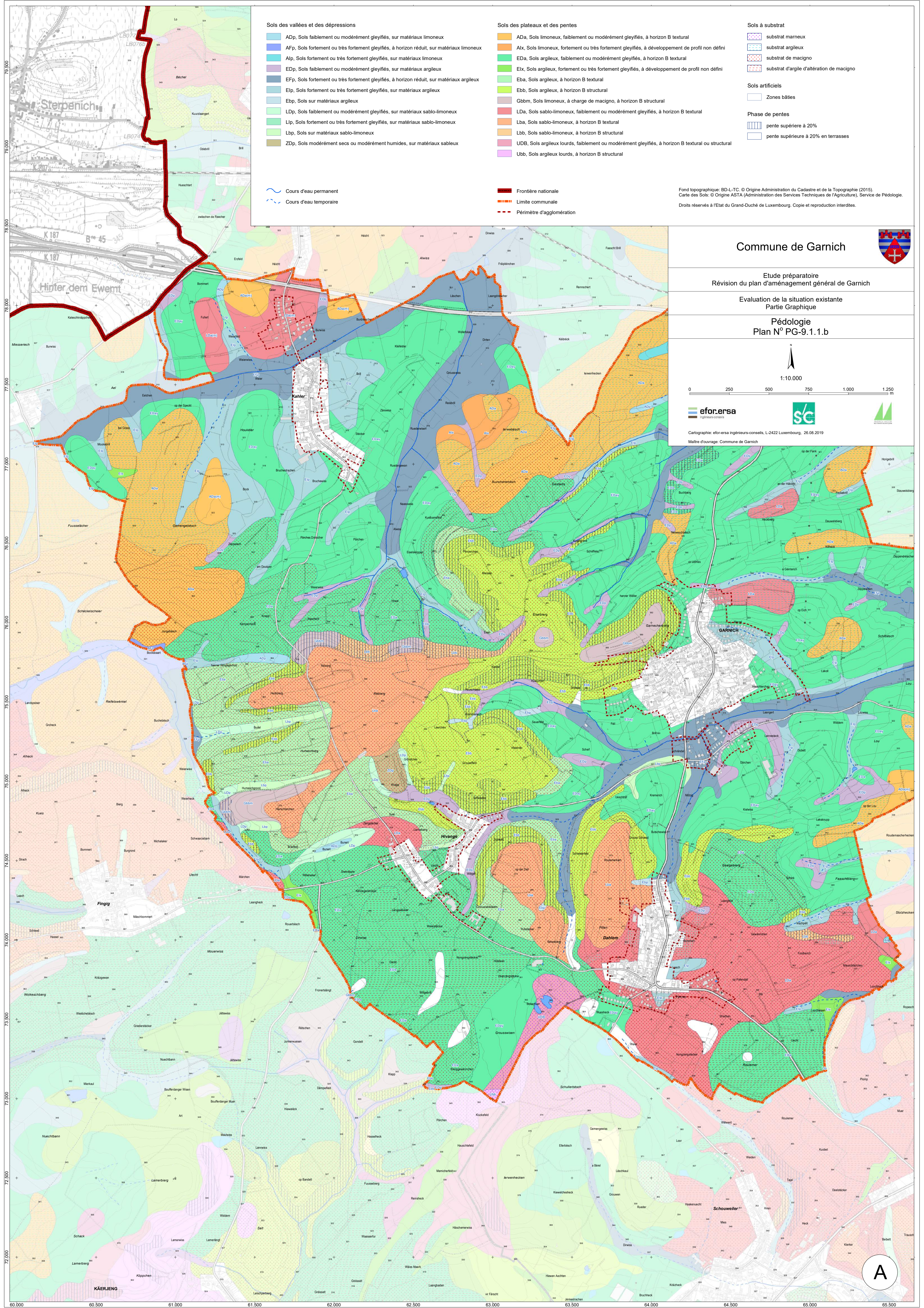
Ingénieurs-consultants

sc

Geomatics

Cartographie: efor-ersa ingénieurs-consultants, L-2422 Luxembourg, 26.08.2019

Maitre d'ouvrage: Commune de Garnich
- B



Sols des vallées et des dépressions

- ADp, Sols faiblement ou modérément gleyifiés, sur matériaux limoneux
- AFp, Sols fortement ou très fortement gleyifiés, à horizon réduit, sur matériaux limoneux
- Alp, Sols fortement ou très fortement gleyifiés, sur matériaux limoneux
- EDp, Sols faiblement ou modérément gleyifiés, sur matériaux argileux
- Efp, Sols fortement ou très fortement gleyifiés, à horizon réduit, sur matériaux argileux
- Elp, Sols fortement ou très fortement gleyifiés, sur matériaux argileux
- Ebp, Sols sur matériaux argileux
- LDP, Sols faiblement ou modérément gleyifiés, sur matériaux sablo-limoneux
- Lip, Sols fortement ou très fortement gleyifiés, sur matériaux sablo-limoneux
- Lbp, Sols sur matériaux sablo-limoneux
- ZDP, Sols modérément secs ou modérément humides, sur matériaux sableux

- Cours d'eau permanent
- Cours d'eau temporaire

Sols des plateaux et des pentes

- Ada, Sols limoneux, faiblement ou modérément gleyifiés, à horizon B textural
- Aix, Sols limoneux, fortement ou très fortement gleyifiés, à développement de profil non défini
- EDA, Sols argileux, faiblement ou modérément gleyifiés, à horizon B textural
- Elx, Sols argileux, fortement ou très fortement gleyifiés, à développement de profil non défini
- Eba, Sols argileux, à horizon B textural
- Ebb, Sols argileux, à horizon B structural
- Gbbm, Sols limoneux, à charge de macigno, à horizon B structural
- LDA, Sols sablo-limoneux, faiblement ou modérément gleyifiés, à horizon B textural
- Lba, Sols sablo-limoneux, à horizon B textural
- Lbb, Sols sablo-limoneux, à horizon B structural
- UDb, Sols argileux lourds, faiblement ou modérément gleyifiés, à horizon B textural ou structural
- Ubb, Sols argileux lourds, à horizon B structural

- Frontière nationale
- Limite communale
- Périmètre d'agglomération

Sols à substrat

- substrat marneux
- substrat argileux
- substrat de macigno
- substrat d'argile d'altération de macigno

Sols artificiels

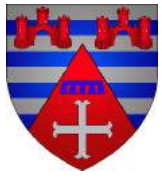
- Zones bâties

Phase de pentes

- pente supérieure à 20%
- pente supérieure à 20% en terrasses

Fond topographique: BD-L-TC. © Origine Administration du Cadastre et de la Topographie (2015).
Carte des Sols: © Origine ASTA (Administration des Services Techniques de l'Agriculture), Service de Pédologie.
Droits réservés à l'Etat du Grand-Duché de Luxembourg. Copie et reproduction interdites.

Commune de Garnich



Etude préparatoire
Révision du plan d'aménagement général de Garnich

Evaluation de la situation existante
Partie Graphique

Pédologie
Plan N° PG-9.1.1.b



1:10.000

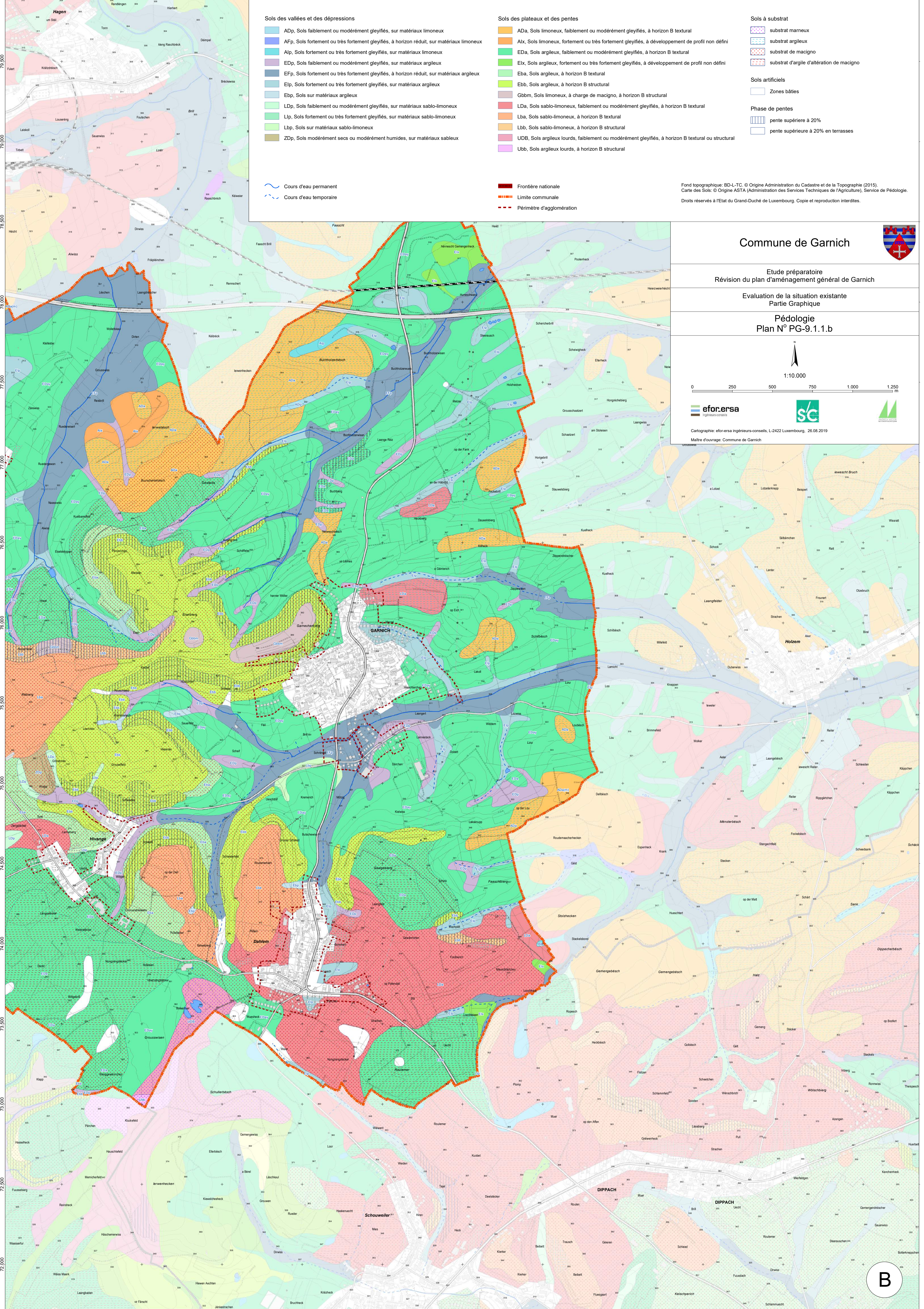
0 250 500 750 1.000 1.250 m



Cartographie: efor-ersa ingénieurs-conseils, L-2422 Luxembourg, 26.08.2019

Maitre d'ouvrage: Commune de Garnich

A



Sols des vallées et des dépressions

- ADp, Sols faiblement ou modérément gleyifiés, sur matériaux limoneux
- AFp, Sols fortement ou très fortement gleyifiés, à horizon réduit, sur matériaux limoneux
- Alp, Sols fortement ou très fortement gleyifiés, sur matériaux limoneux
- EDp, Sols faiblement ou modérément gleyifiés, sur matériaux argileux
- Efp, Sols fortement ou très fortement gleyifiés, à horizon réduit, sur matériaux argileux
- Elp, Sols fortement ou très fortement gleyifiés, sur matériaux argileux
- Ebp, Sols sur matériaux argileux
- LDP, Sols faiblement ou modérément gleyifiés, sur matériaux sablo-limoneux
- Lip, Sols fortement ou très fortement gleyifiés, sur matériaux sablo-limoneux
- Lbp, Sols sur matériaux sablo-limoneux
- ZDP, Sols modérément secs ou modérément humides, sur matériaux sableux

- Cours d'eau permanent
- Cours d'eau temporaire

Sols des plateaux et des pentes

- ADa, Sols limoneux, faiblement ou modérément gleyifiés, à horizon B textural
- Aix, Sols limoneux, fortement ou très fortement gleyifiés, à développement de profil non défini
- EDA, Sols argileux, faiblement ou modérément gleyifiés, à horizon B textural
- Elx, Sols argileux, fortement ou très fortement gleyifiés, à développement de profil non défini
- Eba, Sols argileux, à horizon B textural
- Ebb, Sols argileux, à horizon B structural
- Gbbm, Sols limoneux, à charge de macigno, à horizon B structural
- LDA, Sols sablo-limoneux, faiblement ou modérément gleyifiés, à horizon B textural
- Lba, Sols sablo-limoneux, à horizon B textural
- Lbb, Sols sablo-limoneux, à horizon B structural
- UDb, Sols argileux lourds, faiblement ou modérément gleyifiés, à horizon B textural ou structural
- Ubb, Sols argileux lourds, à horizon B structural

- Frontière nationale
- Limite communale
- Périmètre d'agglomération

Sols à substrat

- substrat marneux
- substrat argileux
- substrat de macigno
- substrat d'argile d'altération de macigno

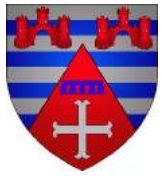
Sols artificiels

- Zones bâties

Phase de pentes

- pente supérieure à 20%
- pente supérieure à 20% en terrasses

Commune de Garnich



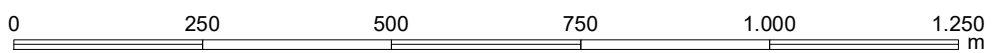
Etude préparatoire
Révision du plan d'aménagement général de Garnich

Evaluation de la situation existante
Partie Graphique

Pédologie
Plan N° PG-9.1.1.b

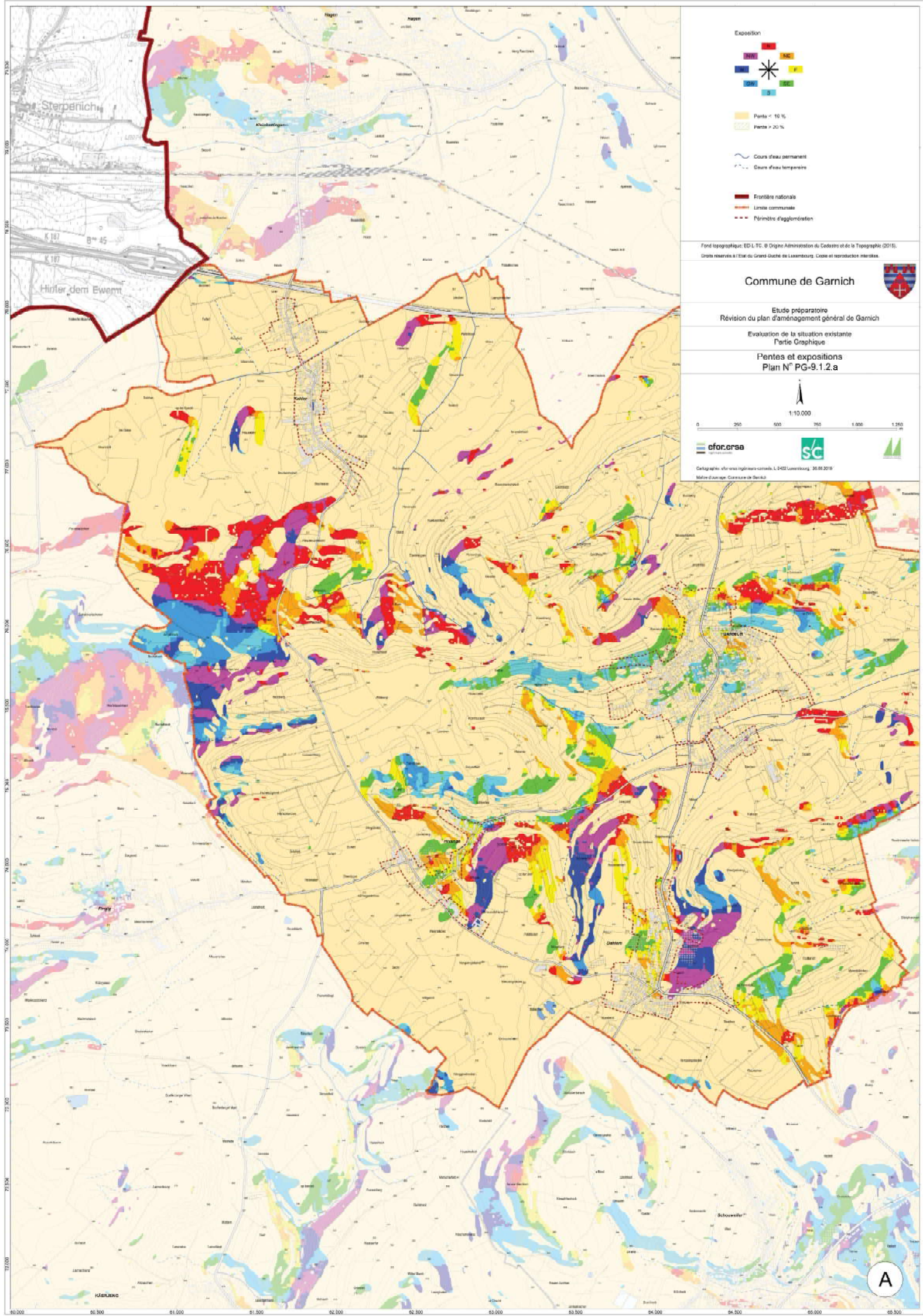


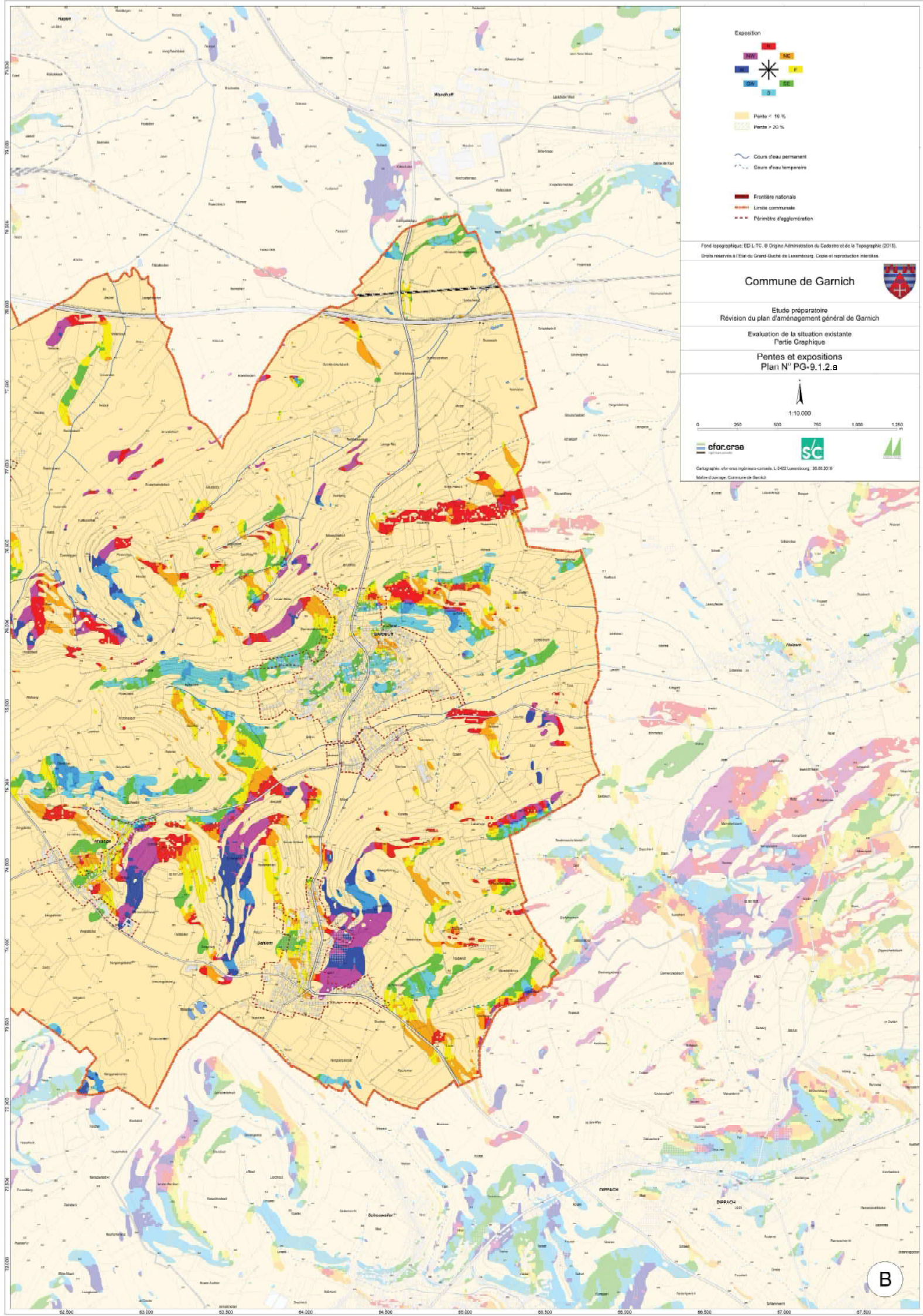
1:10.000

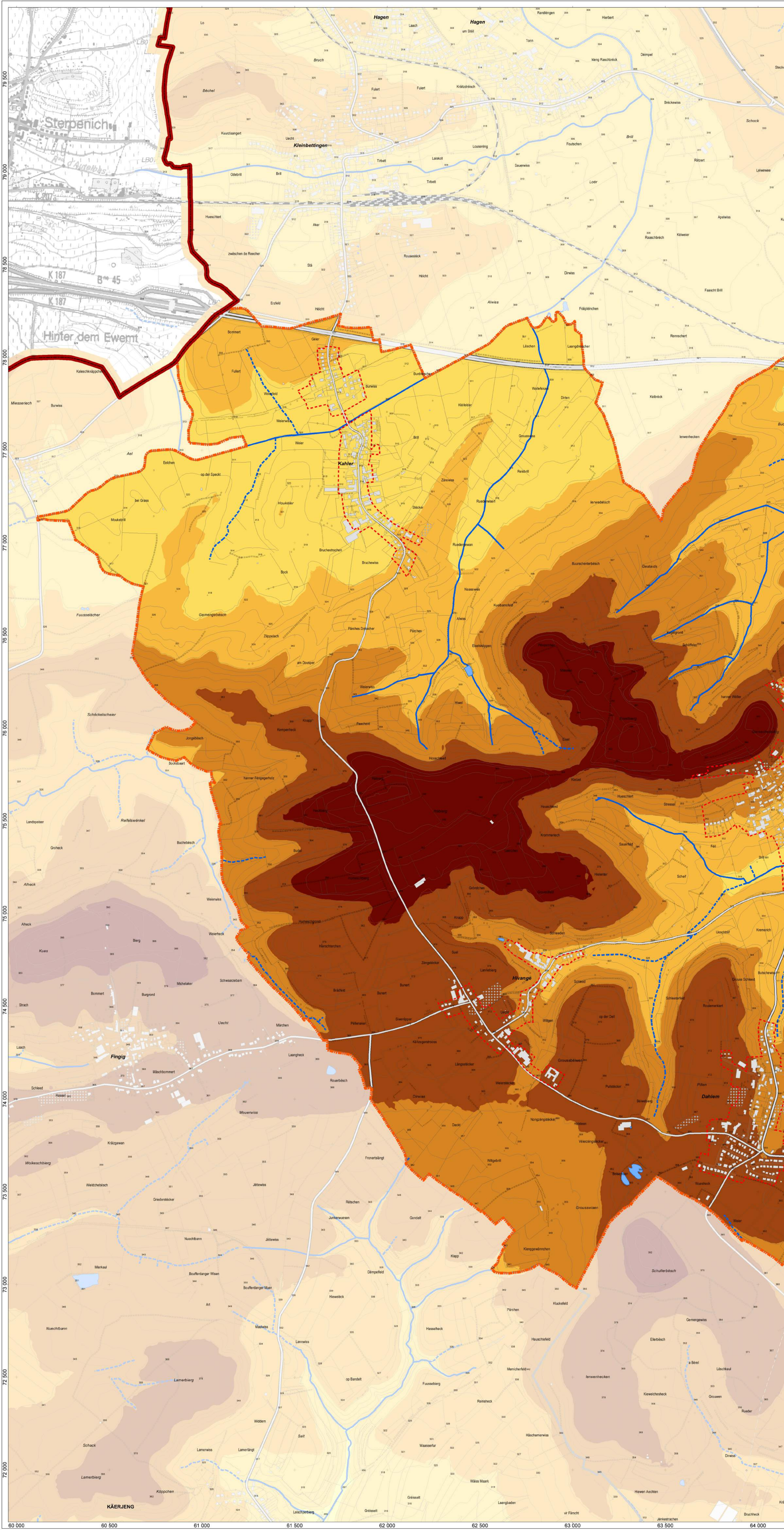


Cartographie: efor-ersa ingénieurs-conseils, L-2422 Luxembourg, 26.08.2019

Maitre d'ouvrage: Commune de Garnich







Altitude

- 0 - 300 m
- > 300 - 320 m
- > 320 - 340 m
- > 340 - 360 m
- > 360 - 380 m
- > 380 - 400 m

Cours d'eau permanent

Cours d'eau temporaire

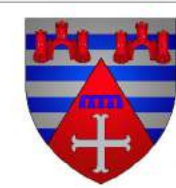
Frontière nationale

Limite communale

Périmètre d'agglomération

Fond topographique: BD-L-TC. © Origine Administration du Cadastre et de la Topographie (2015).
Droits réservés à l'Etat du Grand-Duché de Luxembourg. Copie et reproduction interdites.

Commune de Garnich



Etude préparatoire
Révision du plan d'aménagement général de Garnich

Evaluation de la situation existante
Partie Graphique

Orohydrographie
Plan N° PG-9.1.2.b



1:10 000

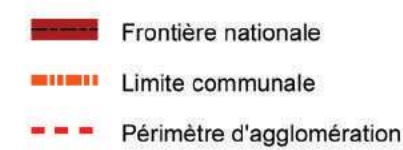
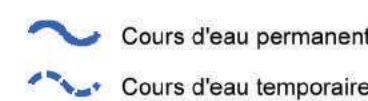
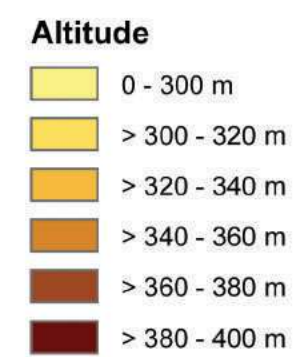
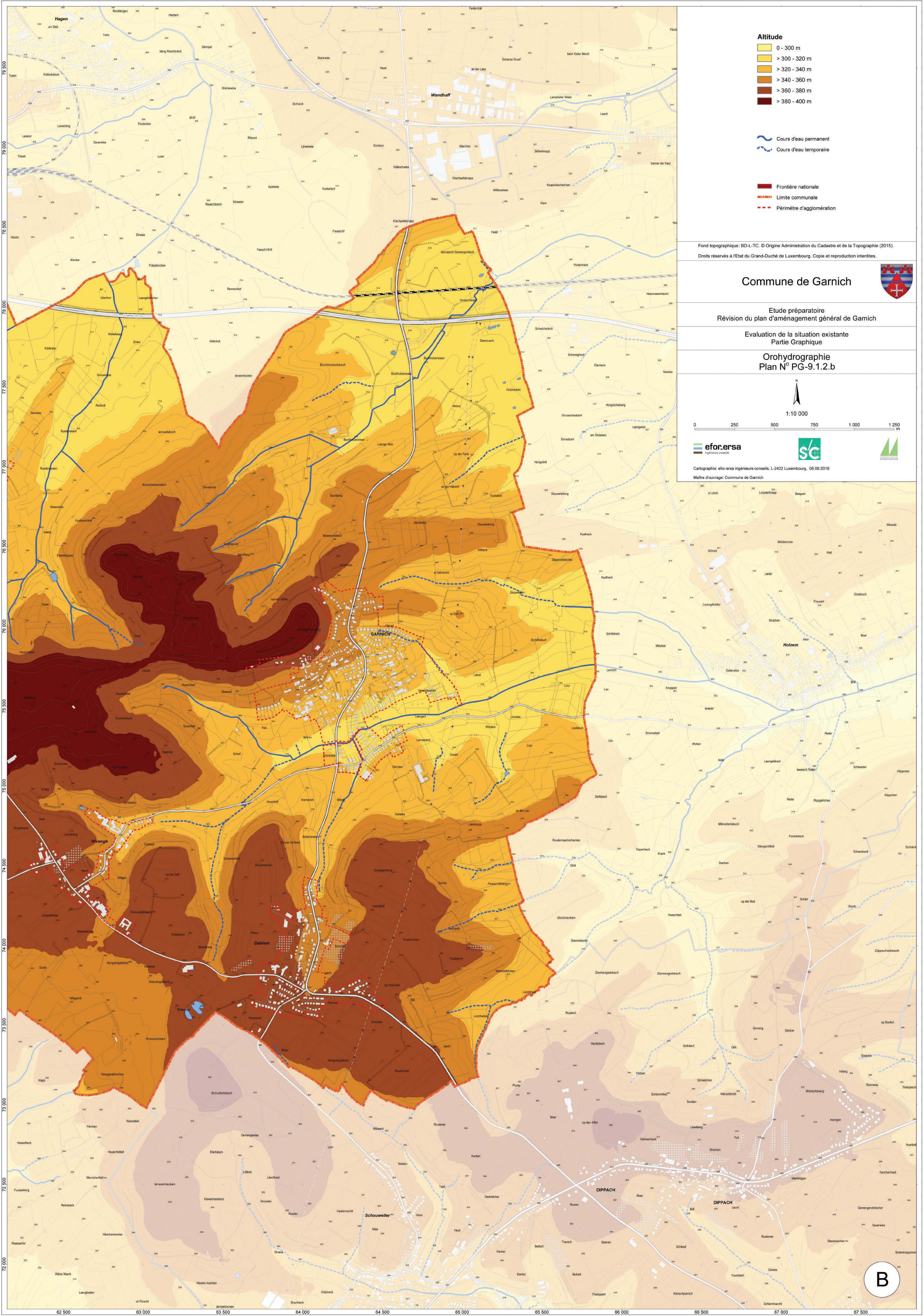
0 250 500 750 1 000 1 250 m

eforersa
Ingénieurs-Conseils



Cartographie: efor-ersa ingénieurs-conseils, L-2422 Luxembourg, 06.09.2019
Maître d'ouvrage: Commune de Garnich

A



Fond topographique: BD-L-TC. © Origine Administration du Cadastre et de la Topographie (2015).
Droits réservés à l'Etat du Grand-Duché de Luxembourg. Copie et reproduction interdites.

Commune de Garnich



Etude préparatoire
Révision du plan d'aménagement général de Garnich

Evaluation de la situation existante
Partie Graphique

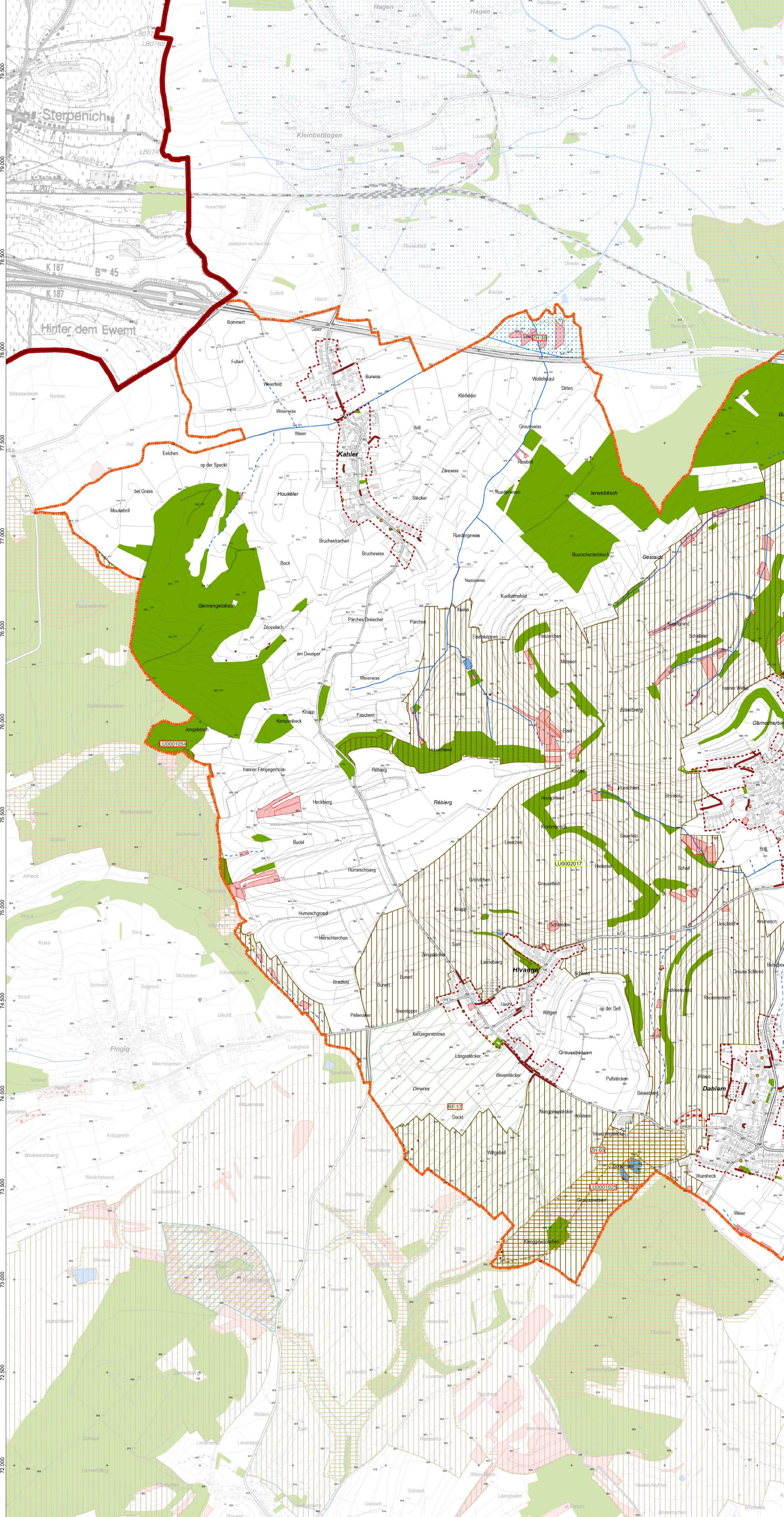
Orohydrographie Plan N° PG-9.1.2.b



1:10 000



Cartographie: efor-ersa ingénieurs-consultants, L-2422 Luxembourg, 06.09.2019
Maître d'ouvrage: Commune de Garnich



- Zones Natura 2000**
- Zone habitats (ZSC) - Etat 2006 (Union européenne)
 - Zone habitats (ZSC) - Règlement grand-ducal du 6 novembre 2009
 - LU0001234 Numéro d'identification de la zone habitats
 - Zone de protection oiseaux (ZPS)
 - LU0001234 Numéro d'identification de la zone oiseaux
- Reserves naturelles**
- Zone protégée d'intérêt national déclarée
 - RF01 Numéro d'identification de la zone protégée
 - Zone proposée en vue d'un classement en tant que zone de protection d'intérêt national

- Biotopes protégés (Art. 17 loi PN)**
- Biotope surfacique - Forêt
 - Biotope surfacique - Milieu ouvert
 - Biotope linéaire - Milieu ouvert
 - Biotope ponctuel - Milieu ouvert
- Autres structures écologiques**
- Arbres solitaires remarquables

- Zones de protection d'eau potable provisoires**
- Zone de protection d'eau potable provisoire
- Cours d'eau**
- Cours d'eau permanent
 - Cours d'eau temporaire
- Frontières**
- Frontière nationale
 - Limite communale
 - Périmètre d'agglomération

Fond topographique: BD-L-TC. © Origine Administration du Cadastre et de la Topographie (2015).
ZSC: © Origine Ministère du Développement durable et des Infrastructures (2019).
ZPS: © Origine Ministère du Développement durable et des Infrastructures (2016).
Données des biotopes à l'intérieur du périmètre d'agglomération: © Origine Commune de Garnich (2009, 2019).
Cartographie phytosociologique des végétations forestières du Grand-Duché de Luxembourg. Réalisée par efor-ersa pour Ministère du Développement durable et des Infrastructures/Administration de la Nature et Forêts (2010).
Données Zones de protection d'eau potable provisoires: © Origine Administration de la Gestion de l'Eau (2016).
Droits réservés à l'Etat du Grand-Duché de Luxembourg. Copie et reproduction interdites.

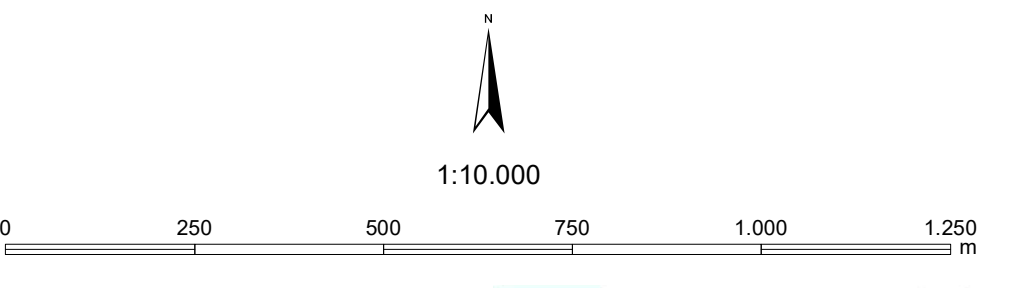
Commune de Garnich



Etude préparatoire
Révision du plan d'aménagement général de Garnich

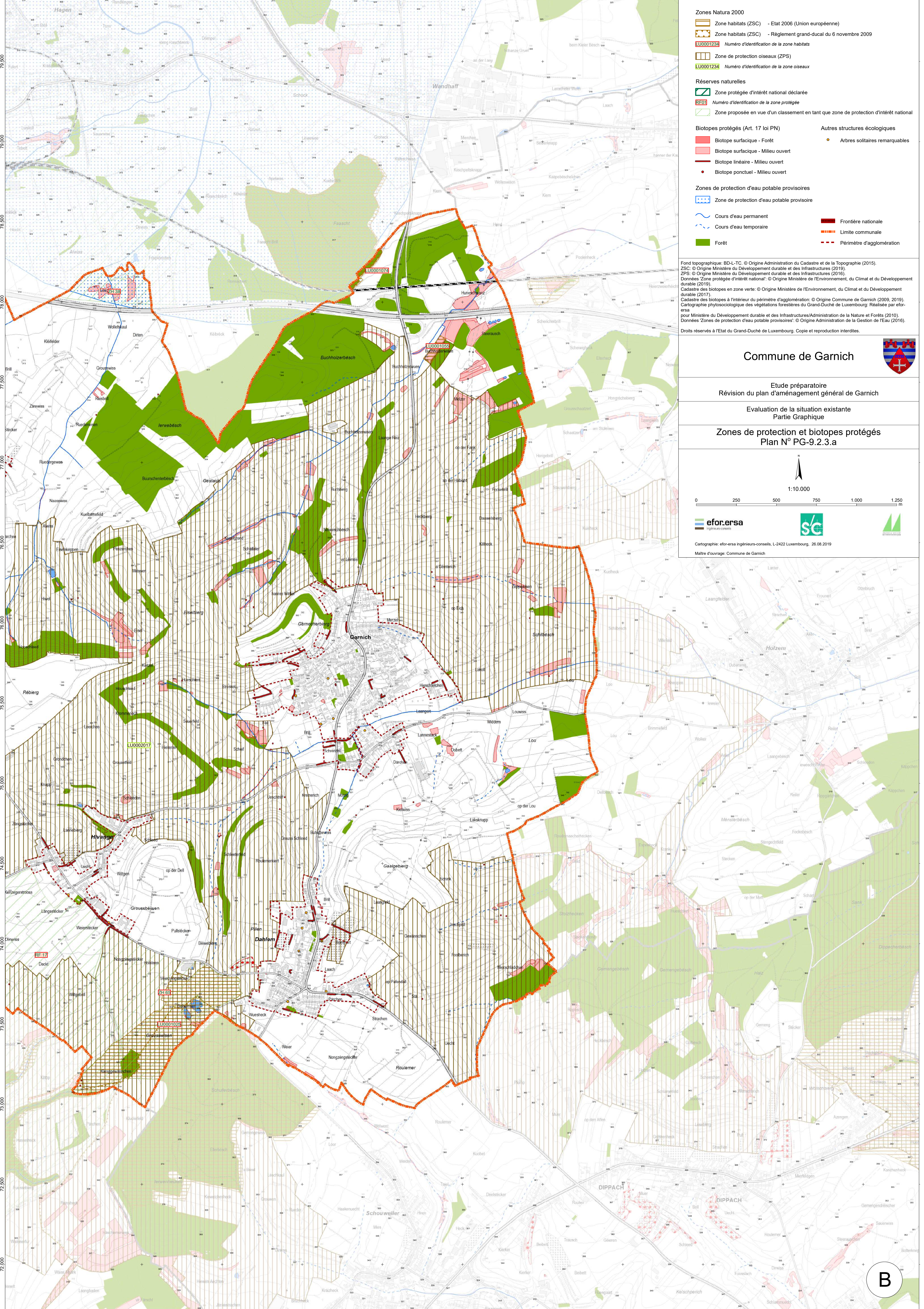
Evaluation de la situation existante
Partie Graphique

Zones de protection et biotopes protégés
Plan N° PG-9.2.3.a



Cartographie: efor-ersa ingénieurs-conseils, L-2422 Luxembourg, 26.08.2019
Maître d'ouvrage: Commune de Garnich





Zones Natura 2000

- Zone habitats (ZSC) - Etat 2006 (Union européenne)
- Zone habitats (ZSC) - Règlement grand-ducal du 6 novembre 2009
- Numéro d'identification de la zone habitats
- Zone de protection oiseaux (ZPS)
- Numéro d'identification de la zone oiseaux

Reserves naturelles

- Zone protégée d'intérêt national déclarée
- Numéro d'identification de la zone protégée
- Zone proposée en vue d'un classement en tant que zone de protection d'intérêt national

Biotopes protégés (Art. 17 loi PN)

- Biotopie surfacique - Forêt
- Biotopie surfacique - Milieu ouvert
- Biotopie linéaire - Milieu ouvert
- Biotopie ponctuel - Milieu ouvert

Autres structures écologiques

- Arbres solitaires remarquables

Zones de protection d'eau potable provisoires

- Zone de protection d'eau potable provisoire

Cours d'eau

- Cours d'eau permanent
- Cours d'eau temporaire

Forêt

- Forêt

Frontière nationale

- Frontière nationale

Limite communale

- Limite communale

Périmètre d'agglomération

- Périmètre d'agglomération

Fond topographique: BD-L-TC. © Origine Administration du Cadastre et de la Topographie (2015).
ZSC: © Origine Ministère du Développement durable et des Infrastructures (2019).
ZPS: © Origine Ministère du Développement durable et des Infrastructures (2016).
Données Zone protégée d'intérêt national: © Origine Ministère de l'Environnement, du Climat et du Développement durable (2019).
Cadastre des biotopes en zone verte: © Origine Ministère de l'Environnement, du Climat et du Développement durable (2017).
Cadastre des biotopes à l'intérieur du périmètre d'agglomération: © Origine Commune de Garnich (2009, 2019).
Cartographie phytosociologique des végétations forestières du Grand-Duché de Luxembourg. Réalisée par efor-ersa pour Ministère du Développement durable et des Infrastructures/Administration de la Nature et Forêts (2010).
Données Zones de protection d'eau potable provisoires: © Origine Administration de la Gestion de l'Eau (2016).
Droits réservés à l'Etat du Grand-Duché de Luxembourg. Copie et reproduction interdites.

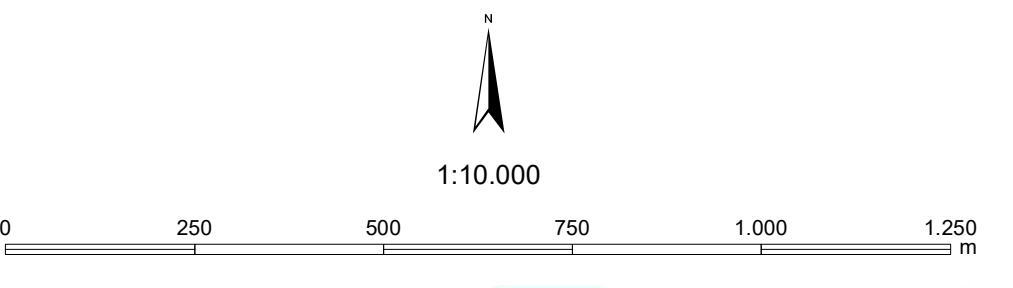
Commune de Garnich



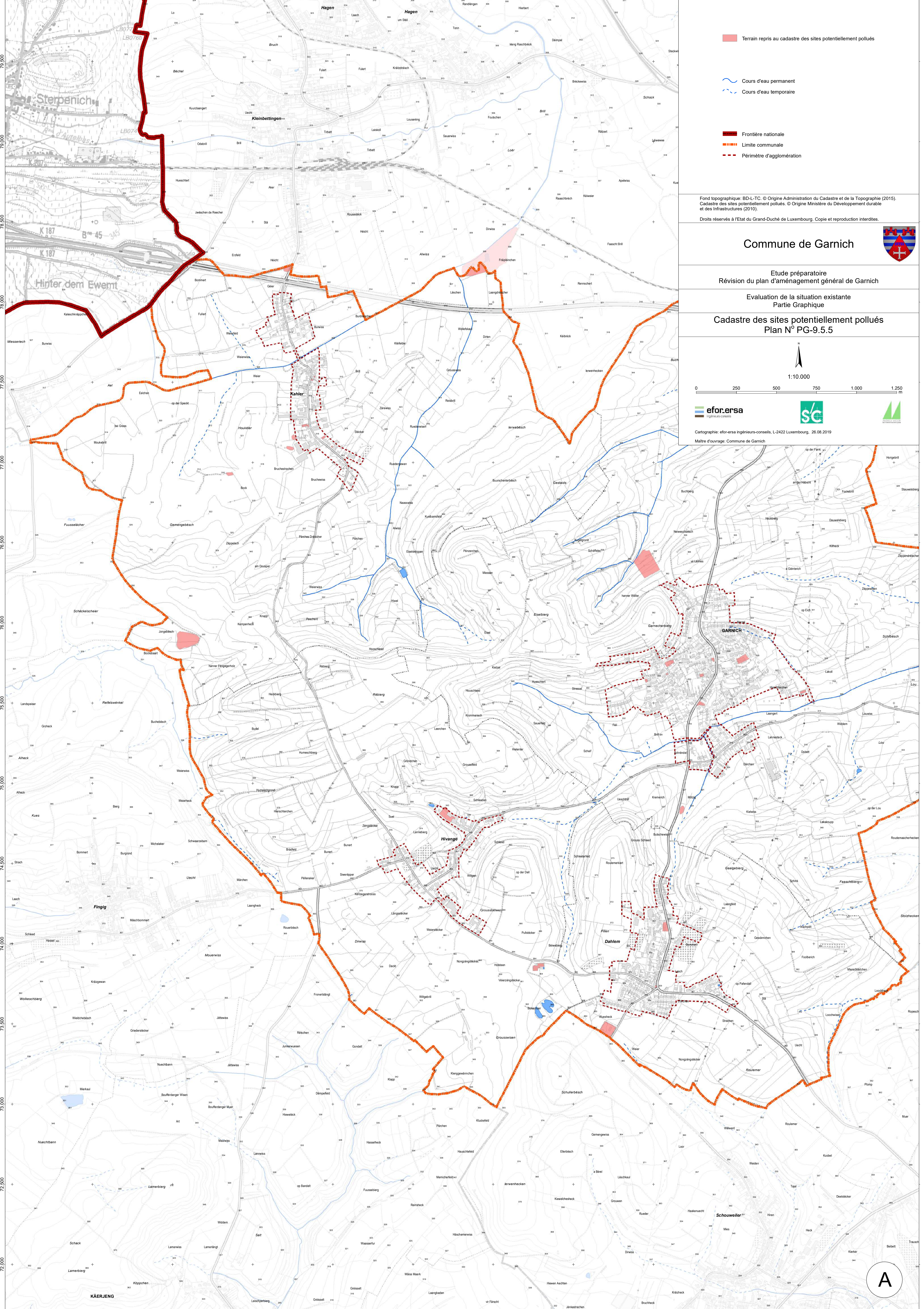
Etude préparatoire
Révision du plan d'aménagement général de Garnich

Evaluation de la situation existante
Partie Graphique

Zones de protection et biotopes protégés
Plan N° PG-9.2.3.a



Cartographie: efor-ersa ingénieurs-consultants, L-2422 Luxembourg, 26.08.2019
Maître d'ouvrage: Commune de Garnich



Terrain repris au cadastre des sites potentiellement pollués

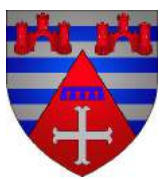
Cours d'eau permanent
Cours d'eau temporaire

Frontière nationale
Limite communale
Périmètre d'agglomération

Fond topographique: BD-L-TC. © Origine Administration du Cadastre et de la Topographie (2015).
Cadastre des sites potentiellement pollués. © Origine Ministère du Développement durable
et des Infrastructures (2010).

Droits réservés à l'Etat du Grand-Duché de Luxembourg. Copie et reproduction interdites.

Commune de Garnich



Etude préparatoire
Révision du plan d'aménagement général de Garnich

Evaluation de la situation existante
Partie Graphique

Cadastre des sites potentiellement pollués
Plan N° PG-9.5.5



1:10.000

0 250 500 750 1.000 1.250 m

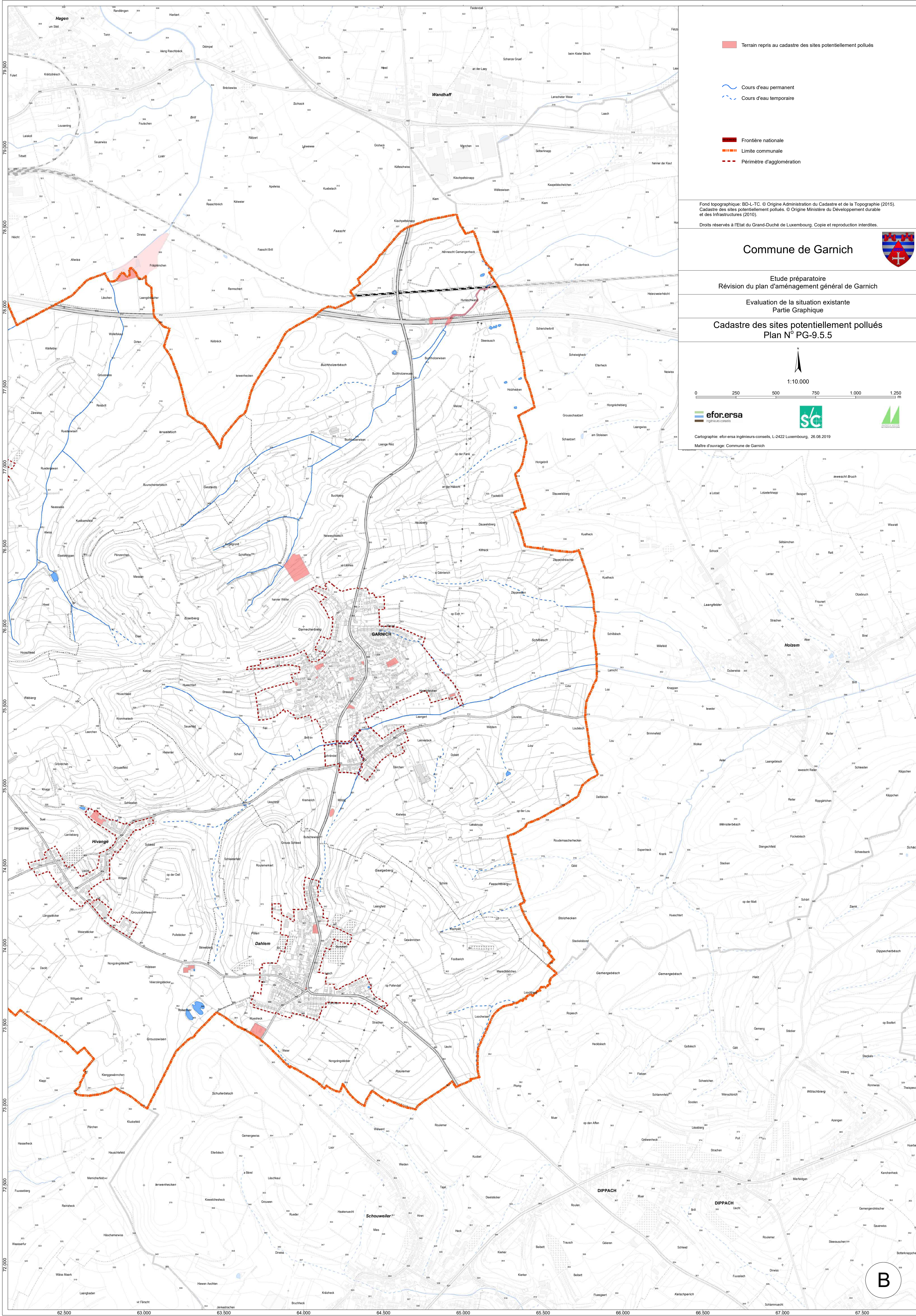
efor.ersa
ingénieurs-conseils



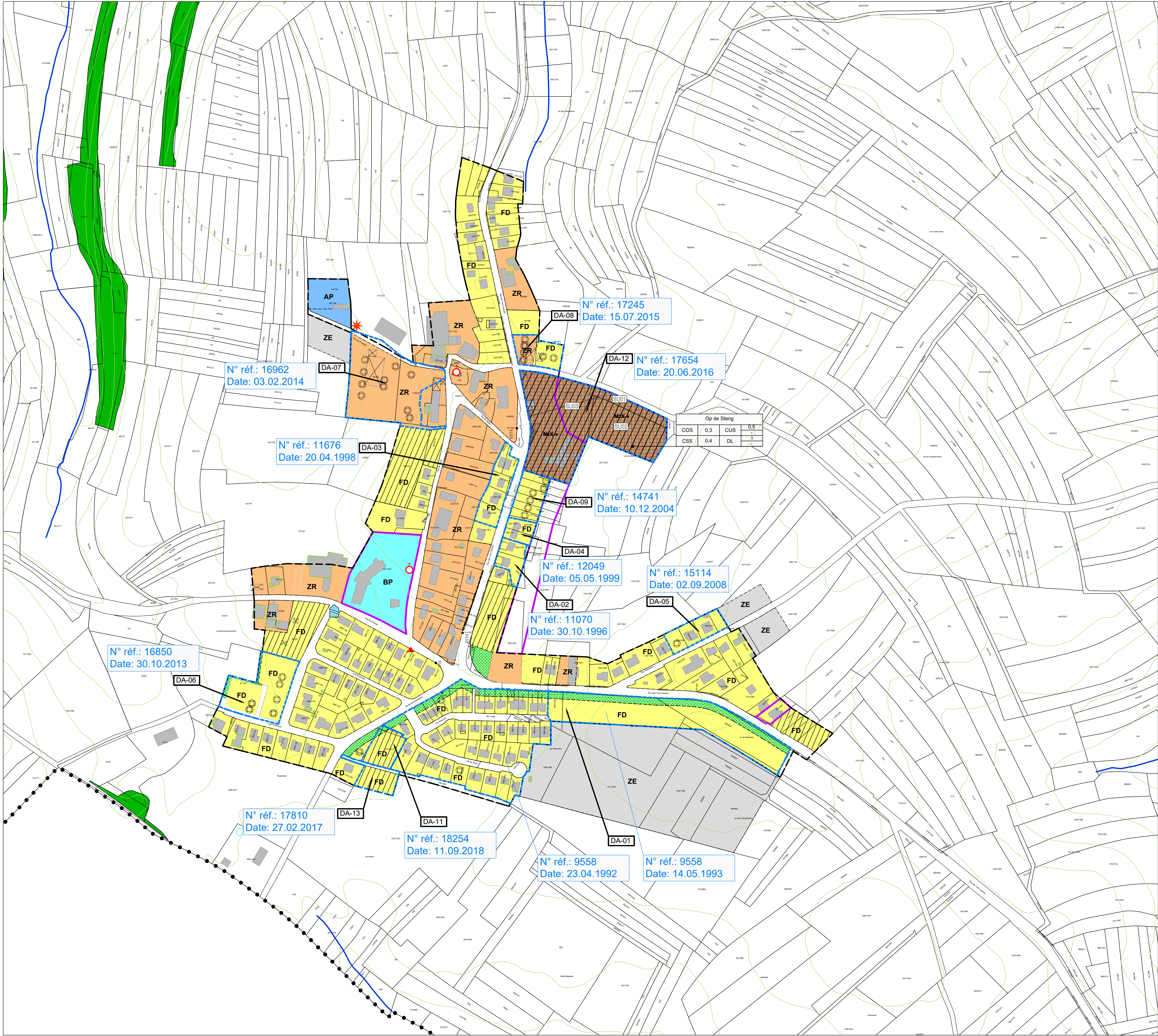
Cartographie: efor-ersa ingénieurs-conseils, L-2422 Luxembourg, 26.08.2019

Maitre d'ouvrage: Commune de Garnich

A



E



LÉGENDE PAG D'ORIGINE
(autorisation ministérielle du 30 juillet 1991)

Limite d'Etat

Limite communale

Périmètre d'agglomération

Limite de zone

ZR

Zone d'habitation à caractère rural

FD

Zone d'habitation à faible densité de construction

FD

Zone d'aménagement particulier à faible densité de construction

ZE

Zone d'extension
Zone d'aménagement particulier à faible densité de construction soumise provisoirement au Code de construction le 11 août 1999 approuvé par le Ministère de l'Environnement le 30 juillet 1991 et SC infirmé par le Ministère de l'Environnement le 8 juillet 1991 qui demande que cette zone soit classée comme zone verte

BP

Zone de bâtiments publics

AP

Zone d'aménagement public

ZA

Zone artisanale

Zone verte

Ancienne voie de chemin de fer

Zone d'inondation

Zone non aedificandi

LEGENDE SUIVANT LOI DITE "OMNIBUS" DU 8 MARS 2017

Zones urbanisées ou destinées à être urbanisées

MIX-v

Zone mixte villageoise

Représentation graphique du degré d'utilisation du sol pour les zones soumises à un plan d'aménagement particulier "nouveau quartier"

Dénomination du nouveau quartier			
COS	max.	CUS	max.
CSS	max.	DL	max.

Zones superposées

Zone soumise à un plan d'aménagement particulier "nouveau quartier"

Zone de servitude "urbanisation" (art.31)

SU00

Dénomination des zones de servitude urbanisation

Informations complémentaires

Réservoir d'eau

Station d'épuration

Stations de base pour réseaux publics de communication mobile

Eglise

Chapelle

Calvaire

Zone forestière (BDL-TC 2015)

FOND DE PLAN

Parcelle cadastrale/immeuble (PCN 2014)

Bâtiments (à titre indicatif)

Inscrits sur PCN et démolis

Inscrits(*) par urbanistes, jusqu'en 2010 (autorisations de bâtir, visite des lieux)

Inscrits(*) par urbanistes (géoportail, visite des lieux en 2019)

Silos inscrits par urbanistes(*)

(*) indique que la parcelle concernée est occupée par une ou plusieurs constructions non inscrites sur PCN (bâtiments ou silos)

Informations complémentaires

Cours d'eau (BD-L-TC 2015)

Courbes de niveaux (BD-L-TC 2004)

Délimitation du PAP approuvé et maintenu en vigueur

N° réf.
Date

PAP approuvé et maintenu en vigueur

© PCN - ORIGINE CADASTRE: DROITS RÉSERVÉS À L'ÉTAT DU GRAND DUCHÉ DE LUXEMBOURG (2014)
- COPIE ET REPRODUCTION INTERDITES - Convention n°: 2014PCF104

MAÎTRE DE L'OUVRAGE :
COMMUNE DE GARNICH

OBJET :
ÉTUDE PRÉPARATOIRE A LA RÉVISION DU PLAN D'AMÉAGEMENT GÉNÉRAL DE GARNICH
Analyse de la situation existante
Partie graphique - **PAG en vigueur**
Localité: **DAHLEM**

ATELIER D'URBANISME ET D'ARCHITECTURE DU PAYSAGE
ANDREA WEIER
10, Am Beisberg L-6973 RAMELDANGE
TEL: (+352) 34 82 82-1 FAX: (+352) 34 68 17 E-MAIL: info@bureau-weier.lu

INGÉNIEURS - CONSEILS
EFOR - ERSÄ
7, Rue Renart L-2422 LUXEMBOURG
TEL: (+352) 40 03 04-1 FAX: (+352) 40 52 83 E-MAIL: info@efor-ersa.lu

INGÉNIEURS - CONSEILS
S-CONSULT
2, Rue des Girondins L-1626 LUXEMBOURG LUXEMBOURG
TEL: (+352) 44 31 31-1 FAX: (+352) 44 69 50 E-MAIL: ingas@pt.lu

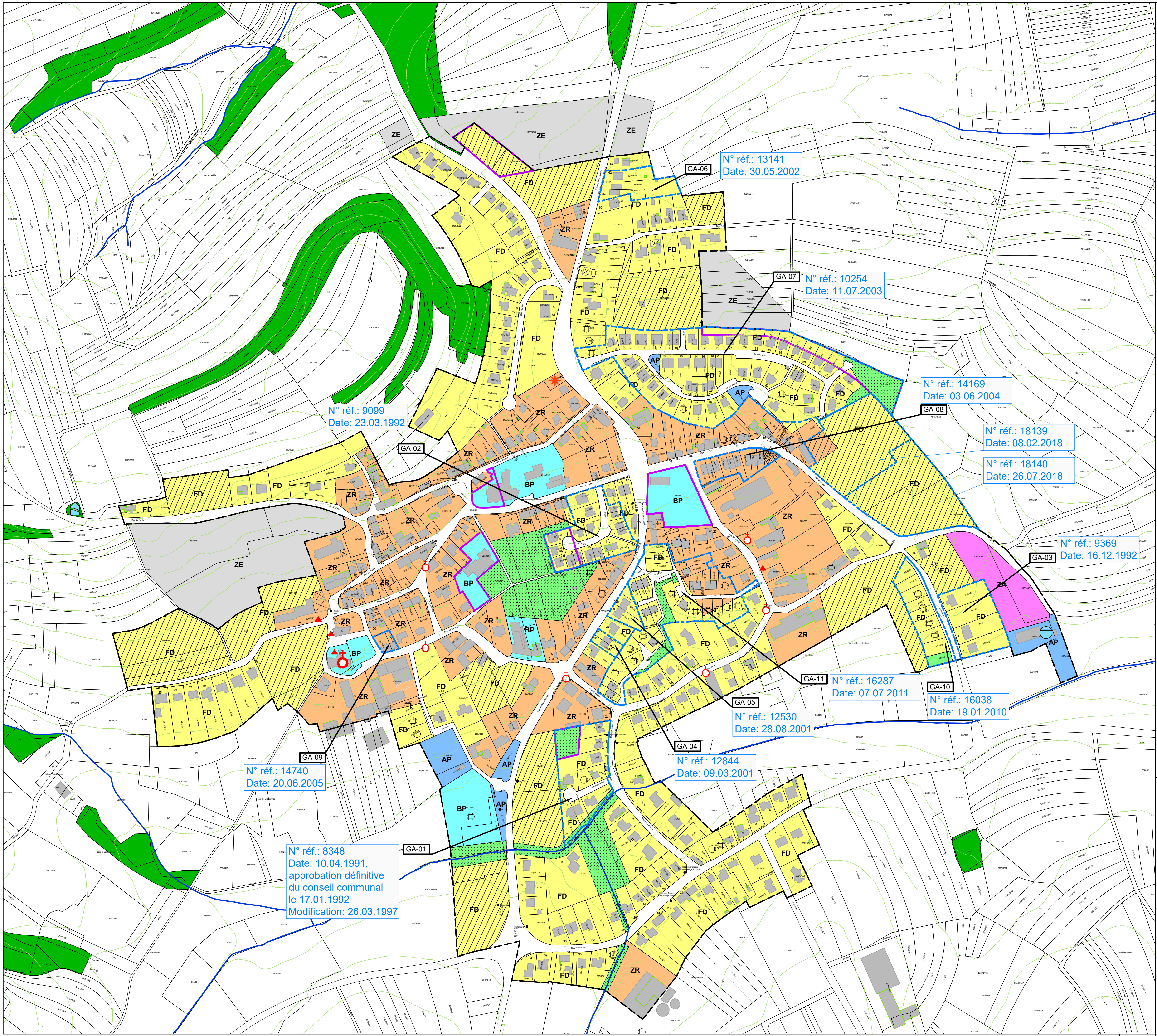
DATE:
25-09-2019

DÉSSINÉ:
JB

CONTRÔLÉ:
AW

PLAN N° :
PG-10-DAH

Échelle:
1/2500



LÉGENDE PAG D'ORIGINE
(autorisation ministérielle du 30 juillet 1991)

— Limite d'Etat
••••• Limite communale
- - - - - Périmètre d'agglomération
- - - - - Limite de zone

ZR Zone d'habitation à caractère rural
FD Zone d'habitation à faible densité de construction
FD Zone d'aménagement particulier à faible densité de construction
ZE Zone d'extension
Zone d'aménagement particulier à faible densité de construction
adossée principalement au Grand Centre de la 1^{re} section 1990
approuvée par le Ministère de l'Environnement le 30 juillet 1991 et
révisée par le Ministère de l'Environnement le 8 juillet 1991 qui demande que cette
zone soit classée comme zone verte

BP Zone de bâtiments publics
AP Zone d'aménagement public
ZA Zone artisanale
Zone verte

Ancienne voie de chemin de fer
Zone d'inondation
Zone non aedificandi

LEGENDE SUIVANT LOI DITE "OMNIBUS" DU 8 MARS 2017

Zones urbanisées ou destinées à être urbanisées

MIX-v Zone mixte villageoise

Représentation graphique du degré d'utilisation du sol pour les zones
soumises à un plan d'aménagement particulier "nouveau quartier"

Dénomination du nouveau quartier			
COS	max.	CUS	max.
CSS	max.	DL	max.

Zones superposées

Zone soumise à un plan d'aménagement particulier "nouveau quartier"

Zone de servitude "urbanisation" (art.31)

SU00 Dénomination des zones de servitude urbanisation

Informations complémentaires

Réservoir d'eau
Station d'épuration
Stations de base pour réseaux publics de communication mobile
Eglise
Chapelle
Calvaire
Zone forestière (BDL-TC 2015)

FOND DE PLAN

Parcelle cadastrale/immeuble (PCN 2014)

Bâtiments (à titre indicatif)

Inscrits sur PCN et démoils
Inscrits(*) par urbanistes, jusqu'en 2010 (autorisations de bâtir, visite des lieux)
Inscrits(*) par urbanistes (géoportail, visite des lieux en 2019)
Silos inscrits par urbanistes(*)

(*) Indique que la parcelle concernée est occupée par une ou plusieurs constructions
non inscrites sur PCN (bâtiments ou silos)

Informations complémentaires

Cours d'eau (BD-L-TC 2015)
Courbes de niveaux (BD-L-TC 2004)

Délimitation du PAP approuvé et maintenu en vigueur
PAP approuvé et maintenu en vigueur

© PCN - ORIGINE CADASTRE: DROITS RÉSERVÉS À L'ÉTAT DU GRAND DUCHÉ DE LUXEMBOURG (2014)
- COPIE ET REPRODUCTION INTERDITES - Convention n°: 2014PCF104

MAÎTRE DE L'OUVRAGE :
COMMUNE DE GARNICH

OBJET :
**ÉTUDE PRÉPARATOIRE A LA RÉVISION DU PLAN
D'AMÉAGEMENT GÉNÉRAL DE GARNICH**
Analyse de la situation existante
Partie graphique - **PAG en vigueur**
Localité: **GARNICH**

andrea weier
atelier d'urbanisme et d'architecture du paysage

efor.ersa
ingénieurs-conseils

sc
S-CONSULT

ATELIER D'URBANISME ET D'ARCHITECTURE DU PAYSAGE
ANDREA WEIER
10, Am Beisberg L-6973 RAMELDANGE
TEL: (+352) 34 82 82-1 FAX: (+352) 34 68 17 E-MAIL: info@bureau-weier.lu

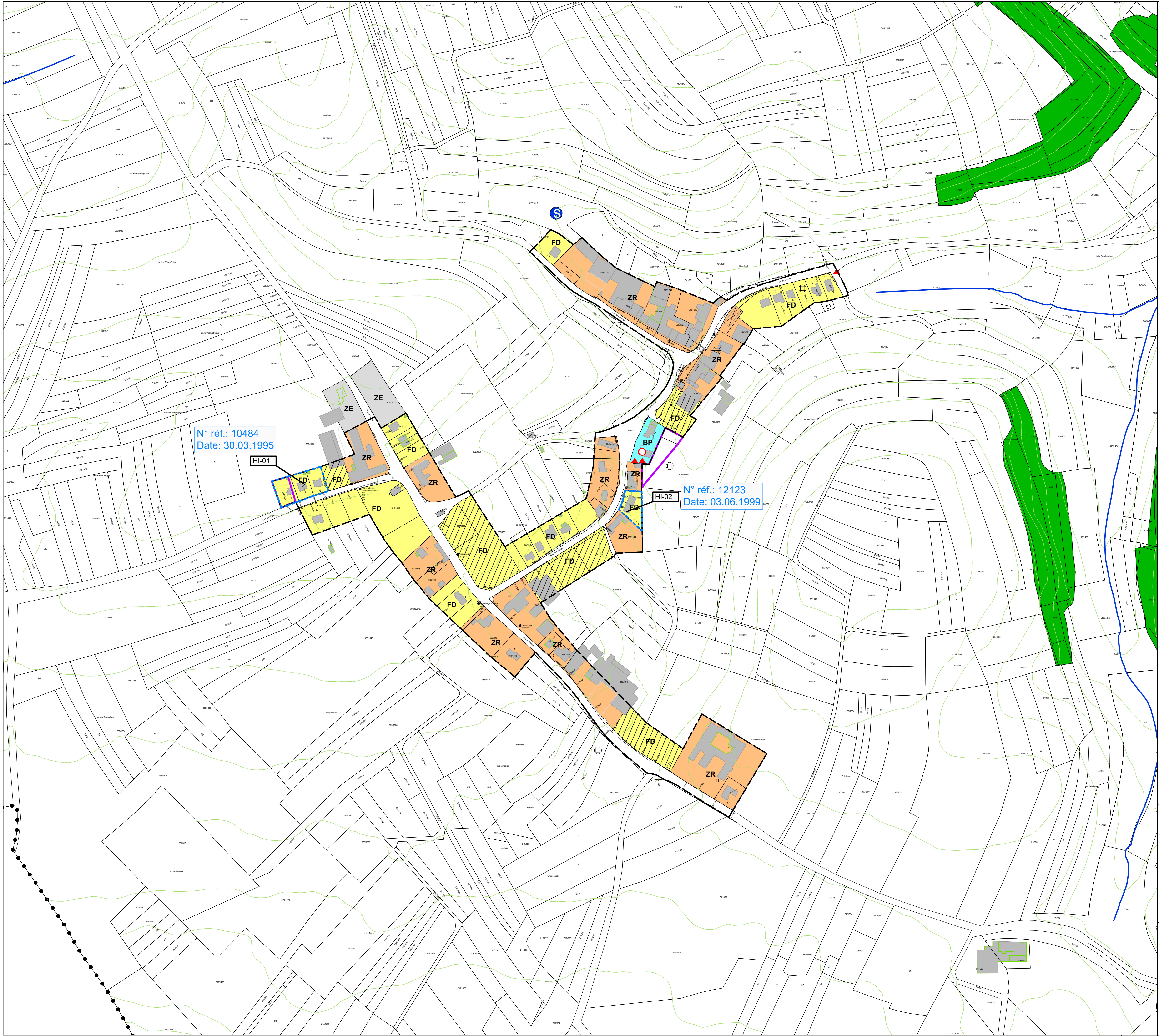
INGÉNIEURS - CONSEILS
EFOR - ERSÄ
7, Rue Renart L-2422 LUXEMBOURG
TEL: (+352) 40 03 04-1 FAX: (+352) 40 52 83 E-MAIL: info@efor-ersa.lu

INGÉNIEURS - CONSEILS
S-CONSULT
8, Rue des Girardins L-1626 LUXEMBOURG LUXEMBOURG
TEL: (+352) 44 31 31-1 FAX: (+352) 44 69 50 E-MAIL: ingsa@pt.lu

DATE: 25-09-2019
DÉSSIN: JB
CONTRÔLE: AW

PLAN N° :
PG-10-DAH

Échelle: 1/2500



LÉGENDE PAG D'ORIGINE

(autorisation ministérielle du 30 juillet 1991)

Limite d'Etat

Limite communale

Périmètre d'agglomération

Limite de zone

ZR

Zone d'habitation à caractère rural

FD

Zone d'habitation à faible densité de construction

FD

Zone d'aménagement particulier à faible densité de construction

ZE

Zone d'extension

BP

Zone de bâtiments publics

AP

Zone d'aménagement public

ZA

Zone artisanale

Zone verte

Ancienne voie de chemin de fer

Zone d'inondation

Zone non aedificandi

LEGENDE SUIVANT LOI DITE "OMNIBUS" DU 8 MARS 2017

Zones urbanisées ou destinées à être urbanisées

MIX-v

Zone mixte villageoise

Représentation graphique du degré d'utilisation du sol pour les zones soumises à un plan d'aménagement particulier "nouveau quartier"

Dénomination du nouveau quartier			
COS	max.	CUS	max.
CSS	max.	DL	max.

Zones superposées

Zone soumise à un plan d'aménagement particulier "nouveau quartier"

Zone de servitude "urbanisation" (art.31)

SU00

Dénomination des zones de servitude urbanisation

Informations complémentaires

Réservoir d'eau

Station d'épuration

Stations de base pour réseaux publics de communication mobile

Eglise

Chapelle

Calvaire

Zone forestière (BDL-TC 2015)

FOND DE PLAN

Parcelle cadastrale/immeuble (PCN 2014)

Bâtiments (à titre indicatif)

Inscrits sur PCN et démolis

Inscrits(*) par urbanistes - jusqu'en 2010 (autorisations de bâtir, visite des lieux)

Inscrits(*) par urbanistes (géoportail, visite des lieux en 2019)

Silos inscrits par urbanistes(*)

(*) indique que la parcelle concernée est occupée par une ou plusieurs constructions non inscrites sur PCN (bâtiments ou silos)

Informations complémentaires

Cours d'eau (BD-L-TC 2015)

Courbes de niveaux (BD-L-TC 2004)

Délimitation du PAP approuvé et maintenu en vigueur

N° réf.
Date

PAP approuvé et maintenu en vigueur

© PCN - ORIGINE CADASTRE: DROITS RÉSERVÉS À L'ÉTAT DU GRAND DUCHÉ DE LUXEMBOURG (2014)
- COPIE ET REPRODUCTION INTERDITES - Convention n°: 2014PCF104

MAÎTRE DE L'OUVRAGE :
COMMUNE DE GARNICH

OBJET :
ÉTUDE PRÉPARATOIRE A LA RÉVISION DU PLAN D'AMÉAGEMENT GÉNÉRAL DE GARNICH
Analyse de la situation existante
Partie graphique - **PAG en vigueur**
Localité: **HIVANGE**

andrea weier

atelier d'urbanisme et d'architecture du paysage

efor.ersa

ingénieurs-conseils

sc

S-CONSULT

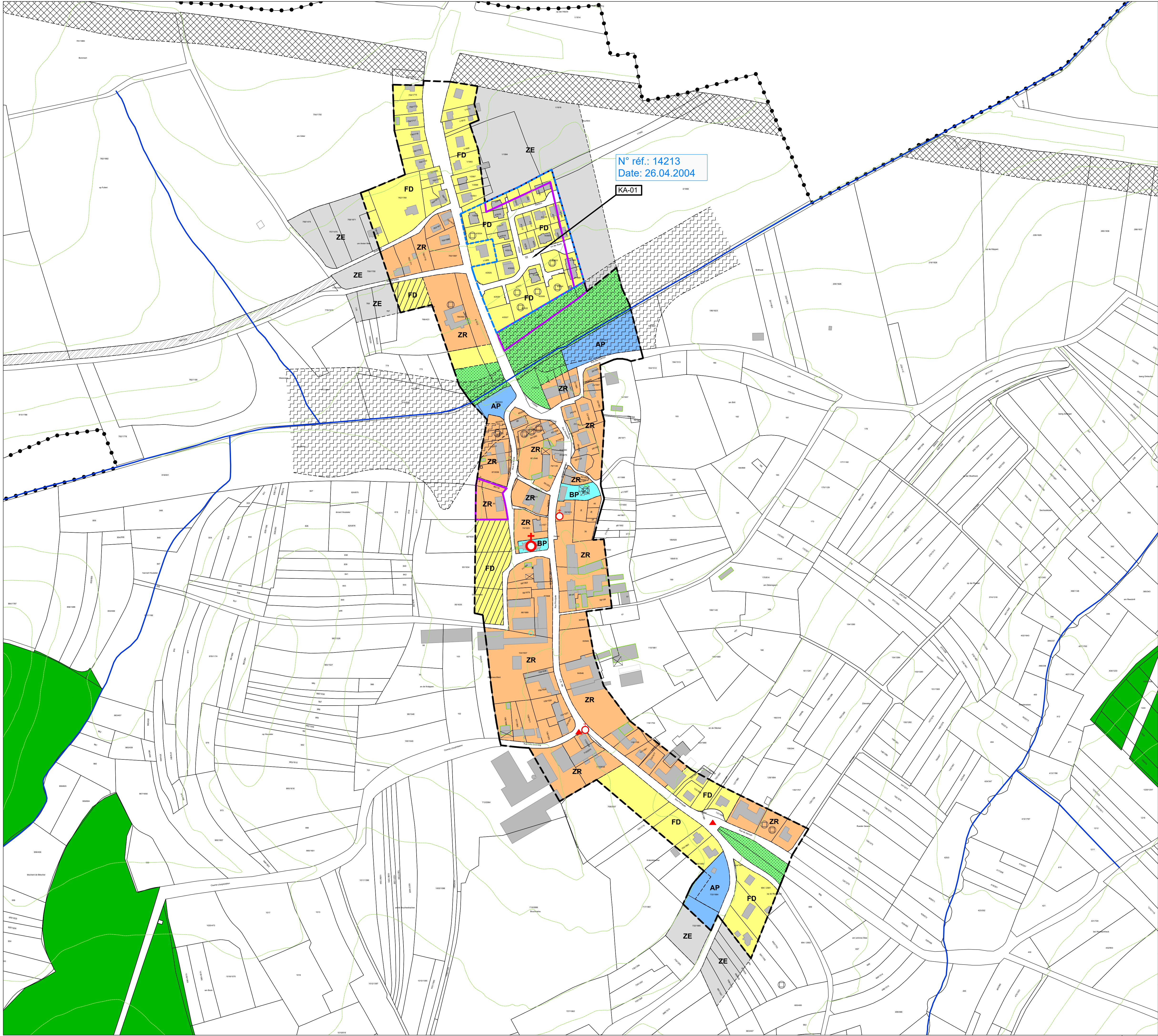
ATELIER D'URBANISME ET D'ARCHITECTURE DU PAYSAGE
ANDREA WEIER
10, Am Beisberg L-6973 RAMELDANGE
TEL: (+352) 34 82 82-1 FAX: (+352) 34 68 17 E-MAIL: info@bureau-weier.lu

INGÉNIEURS - CONSEILS
EFOR - ERSÄ
7, Rue Renart L-2422 LUXEMBOURG
TEL: (+352) 40 03 04-1 FAX: (+352)40 52 83 E-MAIL: info@efor-ersa.lu

INGÉNIEURS - CONSEILS
S-CONSULT
3, Rue des Girondins L-1626 LUXEMBOURG LUXEMBOURG
TEL: (+352) 44 31 31-1 FAX: (+352)44 69 50 E-MAIL: ingps@pt.lu

PLAN N° :
PG-10-HIV

DATE: 25-09-2019	DÉSSINÉ: JB	CONTRÔLÉ: AW	Échelle: 1/2500
---------------------	----------------	-----------------	--------------------



LÉGENDE PAG D'ORIGINE
(autorisation ministérielle du 30 juillet 1991)

— Limite d'Etat
●●●● Limite communale
- - - - - Limite de zone

ZR Zone d'habitation à caractère rural
FD Zone d'habitation à faible densité de construction
FD Zone d'aménagement particulier à faible densité de construction
ZE Zone d'extension
Zone d'aménagement particulier à faible densité de construction soumise provisoirement par le Grand-Duché de Luxembourg le 11 août 1999, approuvée par le Ministère de l'Environnement le 30 juillet 1991 et SC, infirmée par le Ministère de l'Environnement le 8 juillet 1991 qui demande que cette zone soit classée comme zone verte

BP Zone de bâtiments publics
AP Zone d'aménagement public
ZA Zone artisanale
Zone verte

Ancienne voie de chemin de fer
Zone d'inondation
Zone non aedificandi

LEGENDE SUIVANT LOI DITE "OMNIBUS" DU 8 MARS 2017

Zones urbanisées ou destinées à être urbanisées

MIX-v Zone mixte villageoise

Représentation graphique du degré d'utilisation du sol pour les zones soumises à un plan d'aménagement particulier "nouveau quartier"

Dénomination du nouveau quartier			
COS	max.	CUS	max.
CSS	max.	DL	max.

Zones superposées

Zone soumise à un plan d'aménagement particulier "nouveau quartier"

Zone de servitude "urbanisation" (art.31)

SU00 Dénomination des zones de servitude urbanisation

Informations complémentaires

Réservoir d'eau
Source
Station d'épuration
Stations de base pour réseaux publics de communication mobile
Eglise
Chapelle
Calvaire

Zone forestière (BDL-TC 2015)

FOND DE PLAN

Parcelle cadastrale/immeuble (PCN 2014)

Bâtiments (à titre indicatif)

Inscrits sur PCN et démoils
Inscrits(*) par urbanistes, jusqu'en 2010 (autorisations de bâtir, visite des lieux)
Inscrits(*) par urbanistes (géoportail, visite des lieux en 2019)
Silos inscrits par urbanistes(*)

(*) indique que la parcelle concernée est occupée par une ou plusieurs constructions non inscrites sur PCN (bâtiments ou silos)

Informations complémentaires

Cours d'eau (BD-L-TC 2015)
Courbes de niveaux (BD-L-TC 2004)
Délimitation du PAP approuvé et maintenu en vigueur
PAP approuvé et maintenu en vigueur

© PCN - ORIGINE CADASTRE: DROITS RÉSERVÉS À L'ÉTAT DU GRAND DUCHÉ DE LUXEMBOURG (2014)
- COPIE ET REPRODUCTION INTERDITES - Convention n°: 2014PCF104

MAÎTRE DE L'OUVRAGE :
COMMUNE DE GARNICH

OBJET :
ÉTUDE PRÉPARATOIRE A LA RÉVISION DU PLAN D'AMÉAGEMENT GÉNÉRAL DE GARNICH
Analyse de la situation existante
Partie graphique - **PAG en vigueur**
Localité: **KAHLER**



ATELIER D'URBANISME ET D'ARCHITECTURE DU PAYSAGE
ANDREA WEIER
10, Am Beisberg L-6973 RAMELDANGE
TEL: (+352) 34 82 82-1 FAX: (+352) 34 68 17 E-MAIL: info@bureau-weier.lu



INGÉNIEURS - CONSEILS
EFOR - ERSÄ
7, Rue Renart L-2422 LUXEMBOURG
TEL: (+352) 40 03 04-1 FAX: (+352) 40 52 83 E-MAIL: info@efor-ersa.lu

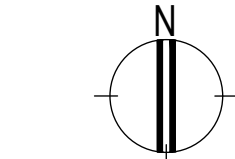


INGÉNIEURS - CONSEILS
S-CONSULT
8, Rue des Girondins L-1626 LUXEMBOURG LUXEMBOURG
TEL: (+352) 44 31 31-1 FAX: (+352) 44 69 50 E-MAIL: ingsa@pt.lu

DATE:
25-09-2019

DÉSSINÉ:
JB

CONTRÔLÉ:
AW



PLAN N° :
PG-10-KAH

Échelle:
1/2500