

**Rectificatif**

**Adresses:** Gares de Luxembourg.  
Permanence, Cellule Bus RGTR.  
Ministère de la Mobilité et des Travaux publics - Département des Transports, CdT.  
Entreprise(s) de Transport RGTR: Sales.  
Administration(s) Communale(s) de: Dippach, Garnich.

**Concerne:** Lignes 240/241 Luxembourg - Clemency  
Ligne 332 Steinfort - Belval  
Ligne 344 Clemency – Mamer (courses scolaires)

-----  
En raison de travaux routiers, **le C.R.106 Hivange, Dahlem et Schouweiler** ne sera accessible qu'en sens unique

**à partir du mardi 8 septembre 2020 et jusqu'à nouvel avis.**

Les mesures suivantes seront prises pendant la durée des travaux:

**Lignes 240, 241 et 344:**

en provenance de Luxembourg-Ville/Mamer

Circulation normale.

en direction de Luxembourg-Ville/Mamer

Les courses d'autobus concernées circuleront de Hivange via le C.R.101 en direction de Garnich – à droite N.13 vers Dahlem – **desserte de l'arrêt Um Eck - retour vers Garnich via la rue de l'Ecole** - N.13 – suite itinéraire normal.

- **L'arrêt de Dahlem-rue de Hivange sera remplacé par l'arrêt –Um Eck.**

**Ligne 332:**

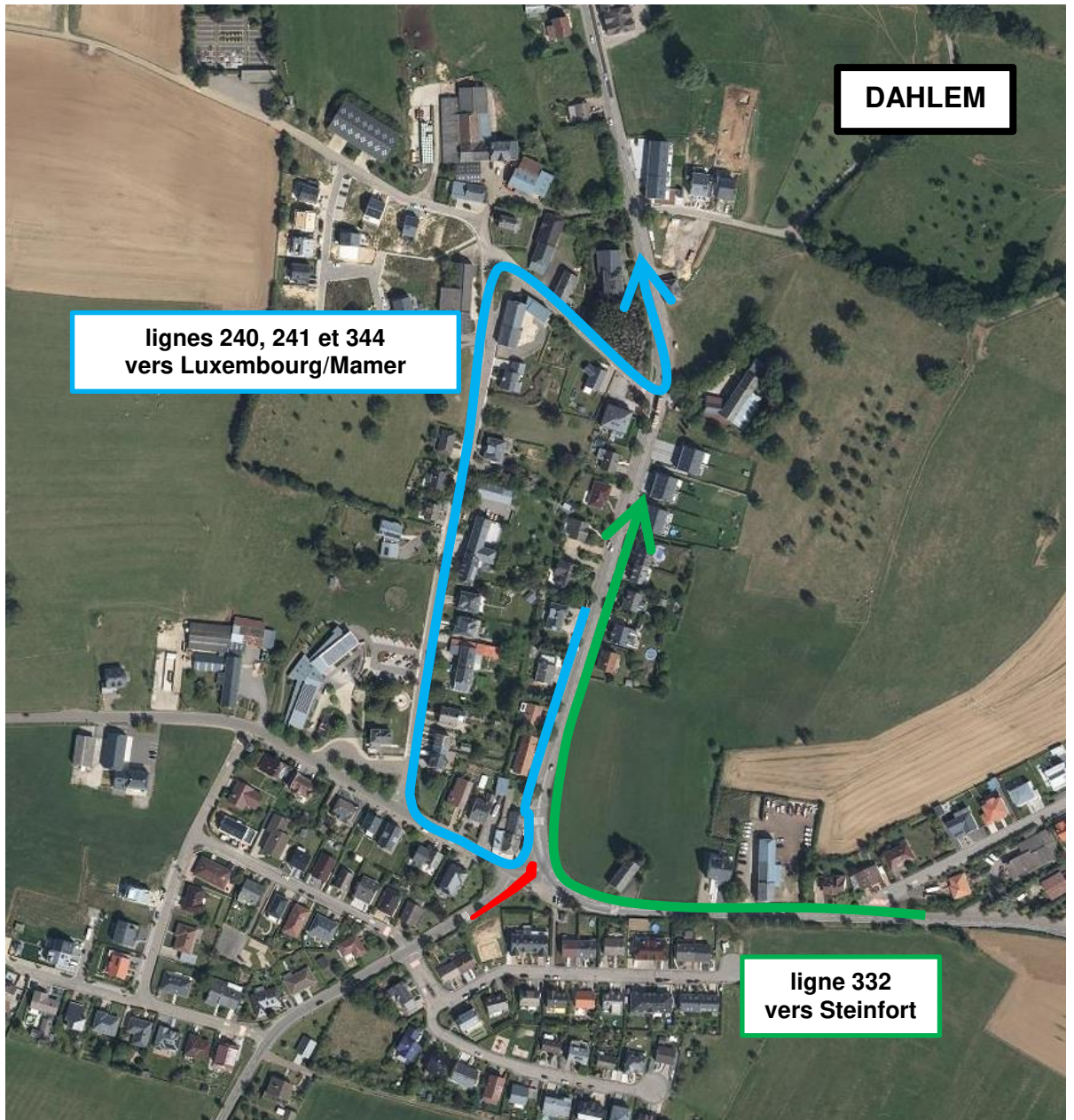
en provenance de Steinfort

Circulation normale.

en direction de Steinfort

Les courses d'autobus concernées circuleront directement de Dippach via la route N.13 vers Dahlem – Garnich - suite itinéraire normal.

- Ne sera pas desservie la localité de Schouweiler.
- **L'arrêt de Dahlem-Um Eck sera remplacé par l'arrêt –Um Petz.**



**Cellule Bus RGTR – S.S.**

