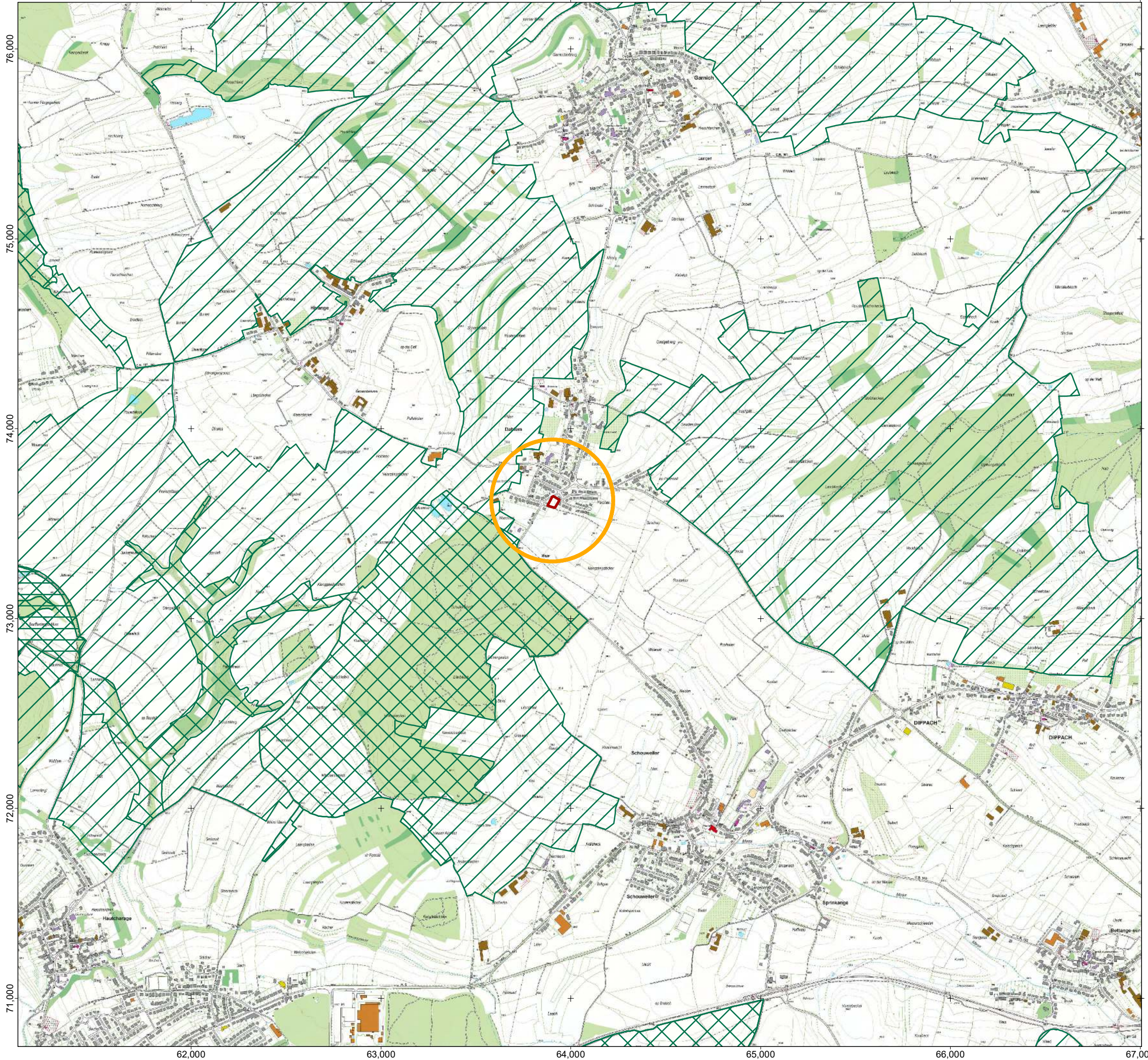










PAP "Um Weier" in Dahlem:
Neubau von vier Einfamilienhäusern
Eingriffsbewertung nach dem Ökopunkte-System
Anhang 4: Übersicht



-  Planungsareal
-  Lage des Planungsareals

- Schutzgebiete
-  FFH-Gebiet - Natura 2000 (ZSC)
 -  Vogelschutzgebiet - Natura 2000 (ZPS)
 -  Naturschutzgebiet (ausgewiesen)

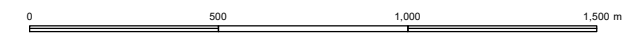
- Trinkwasserschutzzonen
-  ZI
 -  ZII / ZII-V1
 -  ZIII

Kartengrundlage:
BD-L-TC. © Kataster- und Topographieverwaltung (2015).
ZSC: © Ministerium für Umwelt, Klima und nachhaltige Entwicklung (2016).
ZPS: © Ministerium für Umwelt, Klima und nachhaltige Entwicklung (2016).
Trinkwasserschutzzonen: © Wasserwirtschaftsverwaltung (2017).

Großherzogtum Luxemburg. Alle Rechte vorbehalten.
Weitergabe und Vervielfältigung untersagt.



Maßstab 1:20.000



2020



Kartografie: efor-ersa ingénieurs-conseils, L-2422 Luxembourg
Maßstab gültig für Format DIN A3. Karte erzeugt am 07.12.2020.